



Gonvarri

16 de agosto de 2019

DISTRACCIONES AL VOLANTE Y USO DEL MÓVIL (ARGENTINA)



Gonvarri
Industries





índice

Ficha Técnica y Metodología

[pág. 3](#)

Conclusiones

[pág. 5](#)

Datos Socio-demográficos

[pág. 10](#)

Análisis Estadístico y Segmentaciones

[pág. 13](#)





ficha técnica Y metodología



ficha técnica y metodología

MUESTRA:

Individuos de 18 a 65 años de edad residentes en Argentina y conductores de auto.

ENTREVISTA Y ERROR:

Auto-administrada a través del correo electrónico. N= 1.018 - Error muestral máximo al 95% de confianza: +/- 3,1%. Trabajo campo: Del 05 al 08 de Agosto 2019.

MUESTRA TOTAL:

1.018 individuos de 18 a 65 años de paneles asociados a Sondea, seleccionados por cuotas de sexo, edad y región según INDEC, del que se controlaron posteriormente todas las variables menos sexo, de un total de 5.000 personas que fueron invitadas a participar. Tasa de respuesta= 20,4%.

OBJETIVO:

Determinar las distracciones en general y el uso del móvil en particular al volante y así como la concienciación en seguridad vial.

PERFIL SEXO:

Hombres	49,40%
Mujeres	50,60%

PERFIL EDAD:

De 18 a 24 años	18,54%
De 25 a 34 años	25,49%
De 35 a 44 años	23,09%
De 45 a 54 años	18,05%
De 55 a 65 años	14,84%

PROVINCIAS:

Buenos Aires - Capital Federal	6,84%
Buenos Aires - Provincia	38,65%
Córdoba	8,28%
Santa Fe	7,81%
Entre Ríos	3,06%
La Rioja	0,86%
San Luis	1,12%
San Juan	1,72%
Mendoza	4,38%
Chaco	2,65%
Corrientes	2,47%
Jujuy	1,70%
Catamarca	0,92%
Salta	3,13%
Santiago del Estero	2,15%
Tucumán	3,73%
Formosa	1,34%
Misiones	2,78%
Chubut	1,35%
Neuquén	1,46%
Río Negro	1,64%
La Pampa	0,79%
Santa Cruz	0,79%
Tierra del Fuego	0,38%



conclusiones



CONCLUSIONES

1. Hábitos de conducción

Casi la mitad de los argentinos encuestados que conducen un auto (48,33%) aseguran que conducen entre 10.000 y 20.000 km al año, sin embargo, el 30,26% suele conducir pocos kilómetros al año, menos de 10.000 km, mientras que por el contrario el 21,41% conduce muchos kilómetros, más de 20.000 anuales.

Además, los argentinos declaran que **suelen conducir en mayor medida por ciudad, 2 de cada 3 lo hacen (67,98%)** (en mayor medida las personas de clase social baja y los residentes en grandes municipios). El 20,83% de los argentinos conducen principalmente por ruta y el 11,20% por autopista o autovía.

Más de 6 de cada 10 conductores (64,34%) suelen conducir tanto los días laborables como los fines de semana, sin embargo, el 19,25% suelen conducir sólo entre semana y el 16,40% sólo los fines de semana.

Por otro lado, **el auto mediano es el vehículo que suelen conducir normalmente casi 2 de cada 3 conductores argentinos (63,16%)**, seguido del auto pequeño (15,23%), el auto grande (11,79%), el SUV o todoterreno (6,68%) y la furgoneta o camión (3,14%).

Más de 6 de cada 10 argentinos, cuando conducen suelen llevar a alguien en el auto (62,57%), frente a un 37,43% que aseguran que suelen ir solos.

2. Distracción con el móvil al volante

Más de la mitad de los argentinos (56,68%) admiten que en alguna ocasión han tenido alguna distracción al volante que les ha puesto en peligro (en mayor medida los hombres y los residentes en grandes municipios), mientras que un 43,32% indican lo contrario.

CONCLUSIONES

Escribir mensajes de texto o Whatsapp mientras conducen es la acción percibida como más arriesgada o peligrosa relacionada con el uso del teléfono móvil al volante según los argentinos encuestados, ya que la valoran con una media de 8,57 en una escala de 0 a 10, puntuándola con la máxima puntuación (8-10) el 83,20% de los encuestados. Le siguen, casi a la par, leer noticias mientras conducen (83,10%), buscar información en el teléfono móvil (82,02%), leer mensajes de texto o Whatsapp (79,37%), sacar fotos (77,11%), o grabar videos (76,52%). Por el contrario, no les parece tan peligroso (con puntuaciones medias entre 5 y 6 puntos, hablar por el teléfono con manos libres (5,44 sobre 10), consultar el GPS (6,17) o ir seleccionando música (6,76). En general, **todas las acciones resultan en mayor medida peligrosas a los argentinos mayores de 25 años y a los clase social media.**

4,69 segundos es el tiempo medio que los argentinos creen que se puede estar como máximo al teléfono sin perder la atención en la carretera y correr peligro (este tiempo es más elevado entre los más jóvenes (7,82 segundos) y las personas de clase social alta (6,17 segundos). 3 de cada 4 encuestados (74,66%) considera que se puede estar pendiente del teléfono móvil sin perder atención durante algunos segundos, mientras que el 25,34% piensa que no se puede perder la atención ni un segundo.

Más de 1 de cada 3 argentinos asegura haber tenido algún incidente menor o susto por alguna distracción con el móvil al volante (36,35%) y también son más de 1 de cada 3 a los que alguna vez, en el auto, **les han dicho cuando conducían que dejaran de utilizar el teléfono móvil (37,72%)**. En ambos casos son en mayor proporción hombres que mujeres.

3. Motivación con la seguridad vial

El principal motivo que hace o haría conducir de manera más segura y responsable a más de 8 de cada 10 argentinos (82,51%) es la responsabilidad de llevar a gente. Le siguen muy de cerca el pensar en su familia (80,94%) y el miedo a tener un accidente (79,76%). Existen otros motivos menos relevantes y ya más materiales como el riesgo de que le pongan una multa (33,40%), poder quedarse sin el auto (26,62%) o mantener los puntos de la licencia (14,93%).

CONCLUSIONES

Más de la mitad de los encuestados (54,52%) aseguran que han recibido información o formación sobre seguridad vial después de sacarse la licencia de conducir, en mayor medida los más jóvenes y las personas de clase social alta, lo que implica que un 45,48% no ha recibido más formación.

Casi el 90% de las personas encuestadas que conducen consideran que las campañas publicitarias de tráfico serían más efectivas y llegarían más a la gente si salieran casos reales (86,74%) y si fueran más reales en general (86,54%), mientras que más del 70% creen que serían más efectivas si hubiera mensajes de niños a adultos (73,48%) . Por otro lado, más del 60% creen que llegarían a más gente si fueran más emotivas (66,70%) y más del 50% si hubiera más mensajes de adultos a niños (54,52%) o si fueran más dramáticas (54,03%).

4. Distracción al volante

Cabe destacar que el 81,24% de los argentinos declara que se suele distraer cuando conduce, aunque la mayoría lo suele hacerlo raras veces (55,70%), resulta preocupante que el 20,92% reconozca distraerse en ocasiones o el 4,62% habitualmente. Un 18,76% asegura que no se distrae nunca (en mayor medida las mujeres y las personas de mayor edad).

Tener el auto en perfecto estado de revisión mecánica (72,00%) y respetar la distancia de seguridad al adelantar ciclistas (69,06%) es lo que los conductores argentinos suelen hacer más a menudo. Otras acciones que realizan, (A menudo + A veces) son conducir muy cansados (68,17%), consultar el GPS mientras conducen (59,63%), saltarse los límites de velocidad en ruta (44,11%), leer mensajes mientras conducen (40,96%), hablar por teléfono sin manos libres (36,05%), escribir mensajes (33,10%), saltarse señales de Stop (32,91%), adelantar en zonas prohibidas o de raya continua (30,84%), saltarse semáforos en rojo (30,06%), incluso conducir habiendo bebido (16,31%) o bajo los efectos de las drogas (6,19%).

Más de 7 de cada 10 encuestados (73,08%) asegura que alguna vez han levantado el pie del acelerador al pensar en alguna persona en particular ya que 'lo importante es llegar', en mayor medida lo han hecho los hombres y las personas con edades entre los 35 y los 54 años.

7 de cada 10 argentinos (70,14%) está de acuerdo en que los ciclistas tienen los mismos derechos a circular por la calle que los vehículos a motor. Destaca un 29,86% de los encuestados que declaran que los ciclistas no tienen los mismos derechos a circular por la calle que los vehículos a motor y que deberían circular por otras vías.

CONCLUSIONES

Ante los distintos casos de atropello a ciclistas en la calle, casi el 60% de los argentinos lo tienen claro, son los conductores los culpables (56,88%), sin embargo, casi la mitad creen que son los ciclistas (46,17%) o creen que la culpa la tienen las calles, que no están preparadas (45,19%). El 17,58% creen que son incidentes puntuales y no hay ningún problema de convivencia.

Según más de 9 de cada 10 conductores (93,61%), el teléfono móvil es la principal causa de distracción al volante. Otras causas importantes son el cansancio (68,27%) y la conducción agresiva (60,41%).

5. Conducción responsable

De los dispositivos que los argentinos utilizan para mitigar el peligro del uso del teléfono móvil en el auto, el más común es el Bluetooth para el 44,89%, en segundo lugar el 26,33% apagan el teléfono móvil, el 16,50% utiliza el modo auto, el 9,72% ven en la pantalla del auto lo que está ocurriendo en su teléfono móvil y en menor medida, utilizan una App (7,47%). Un 26,13% no utiliza ninguno de los dispositivos anteriores.

Más de 8 de cada 10 argentinos consideran que en Argentina no se conduce de una forma responsable y segura (84,58%), mientras que el dato es muy diferente cuando se les pregunta personalmente por su conducción, así más de 8 de cada 10 encuestados (82,32%) aseguran que ellos sí conducen de una forma responsable y segura. En cuanto a su tipo de conducción al volante cuando van solos o acompañados, más de 6 de cada 10 encuestados (63,85%) afirman que conducen de igual manera cuando van solos o cuando llevan a otras personas.

La gran mayoría de las personas consideran que en Argentina se podrían reducir a la mitad los accidentes de tráfico si fueran más responsables (96,66%), si la tecnología impidiera conducir bajo los efectos del alcohol, drogas o cansancio (89,88%) y si impidiera usar el teléfono móvil al volante sin manos libres (77,11%) principalmente.

La gran mayoría de los conductores argentinos se consideran respetuosos con otros conductores (93,22%) aunque piensan que podrían mejorar como conductores (91,06%), más del 70% además creen que la tecnología puede ayudarles a conducir (79,47%) y se consideran muy buenos conductores (77,50%). Sin embargo, más de la mitad admiten que es inevitable cometer alguna imprudencia (57,66%). Cabe destacar que más 3 de cada 10 argentinos ven muy improbable que ellos puedan tener un accidente (36,74%) y un 30,94% piensan que es imposible no saltarse los límites de velocidad. Más del 20% consideran que el consumo moderado de alcohol no afecta a sus reflejos (25,25%) o que aunque consulte su teléfono tiene el control absoluto (20,63%). El 17,09% piensa que, algunas normas están para saltárselas y el 11,79% admiten que suelen conducir de forma agresiva.

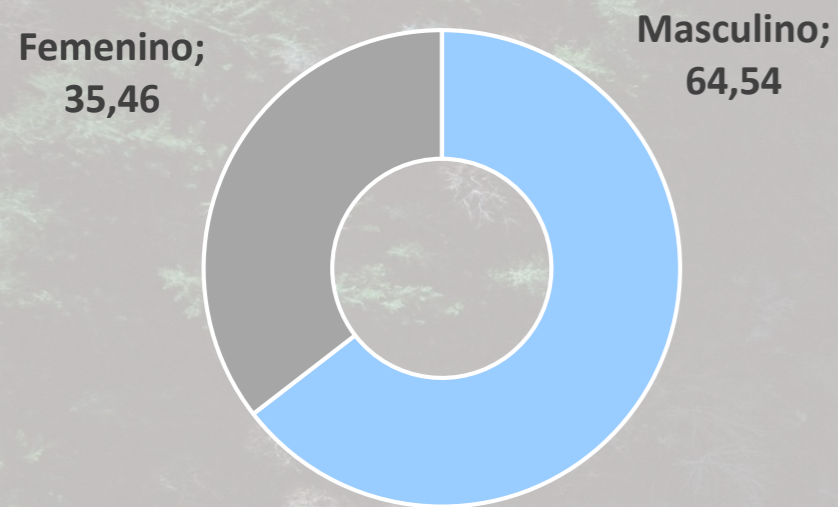


Datos socio- demográficos y de clasificación

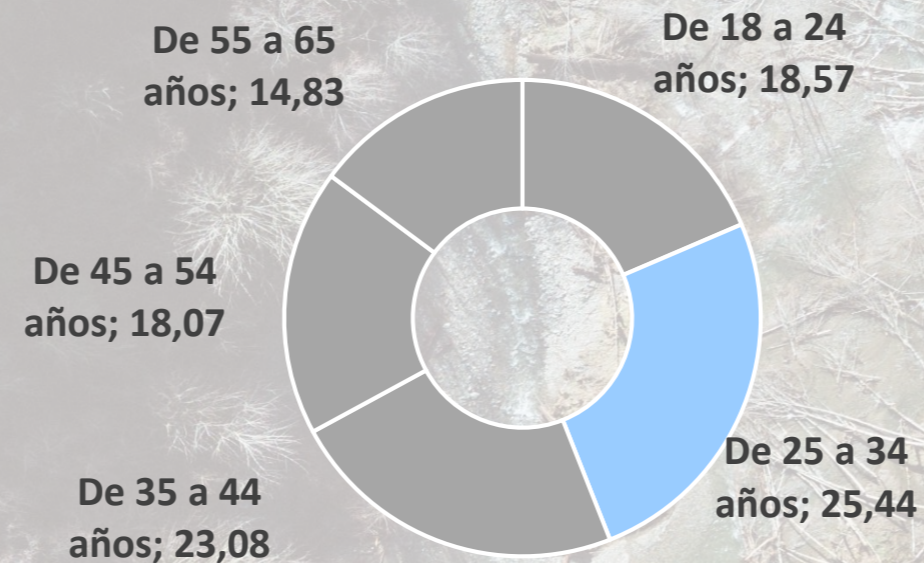


DATOS SOCIO-DEMOGRÁFICOS

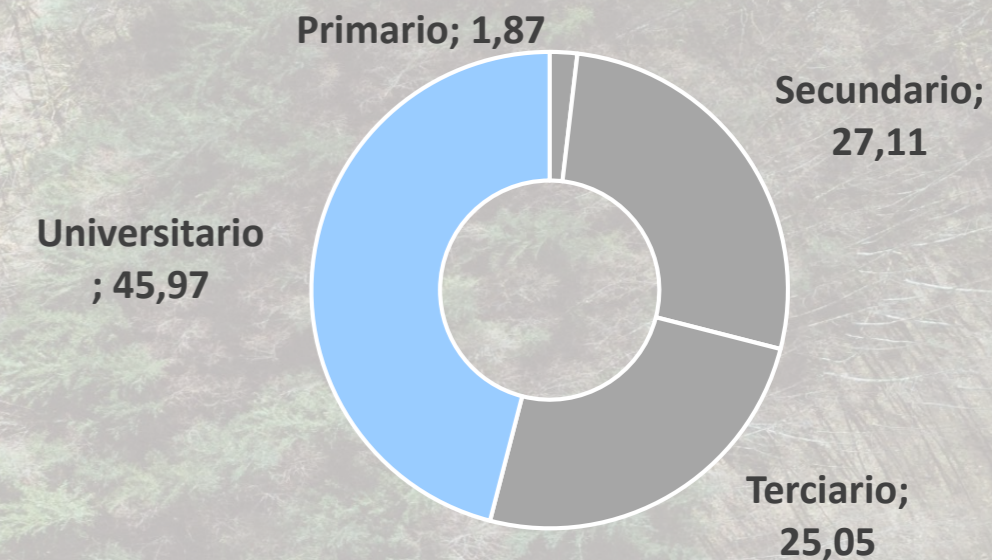
SEXO



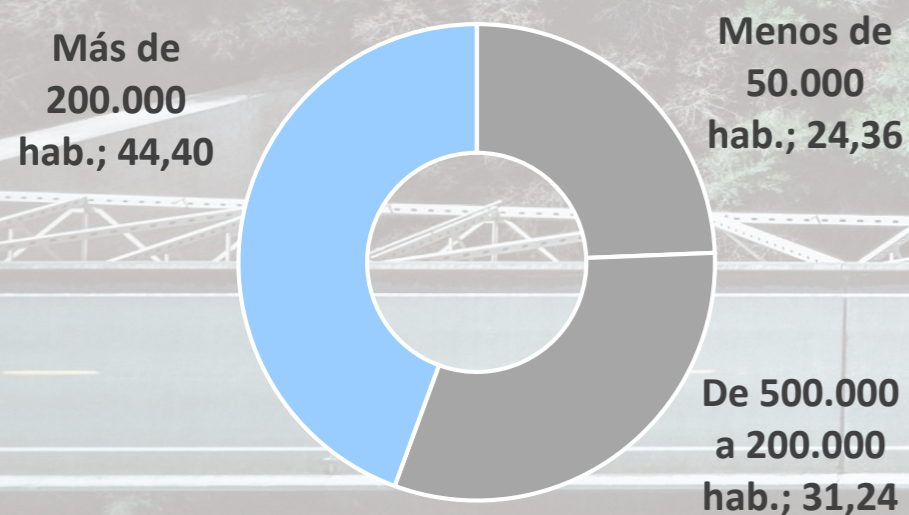
EDAD



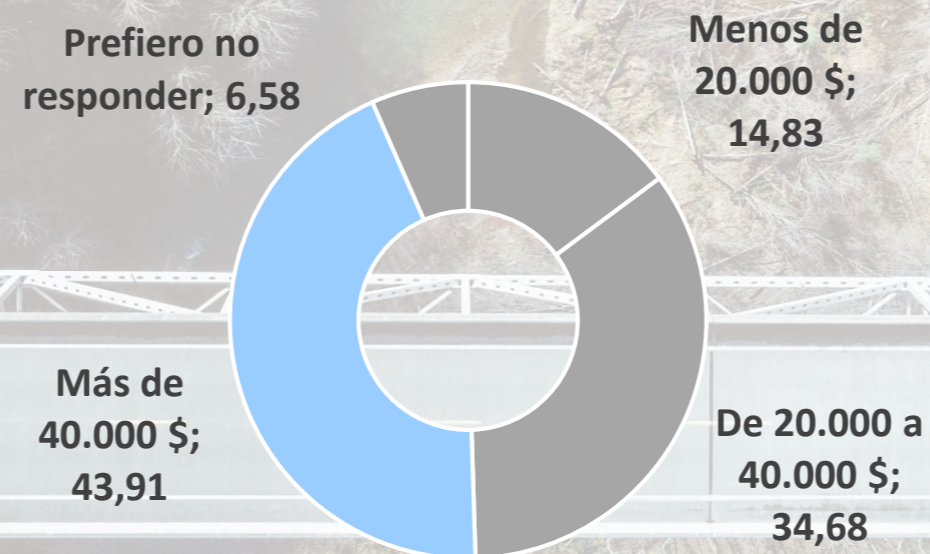
NIVEL DE ESTUDIOS



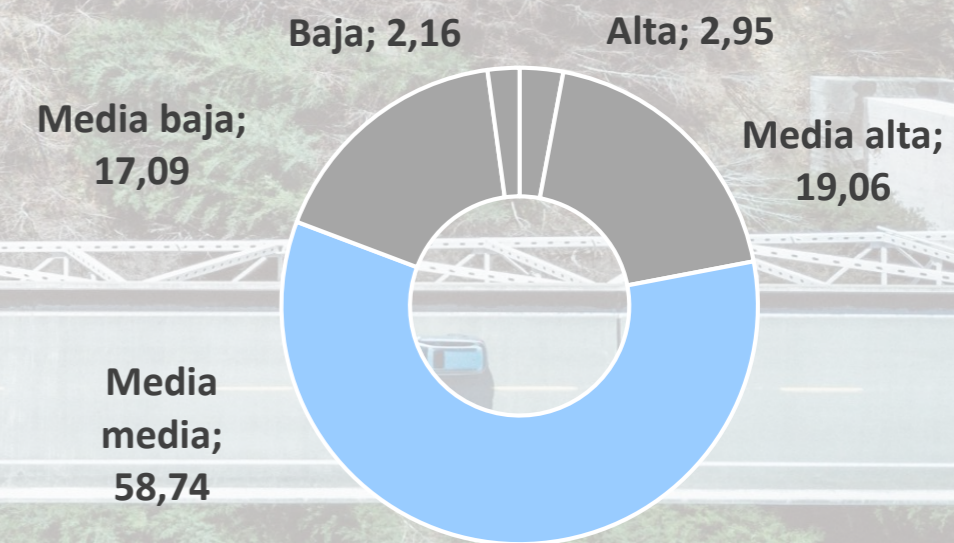
TAMAÑO DEL MUNICIPIO



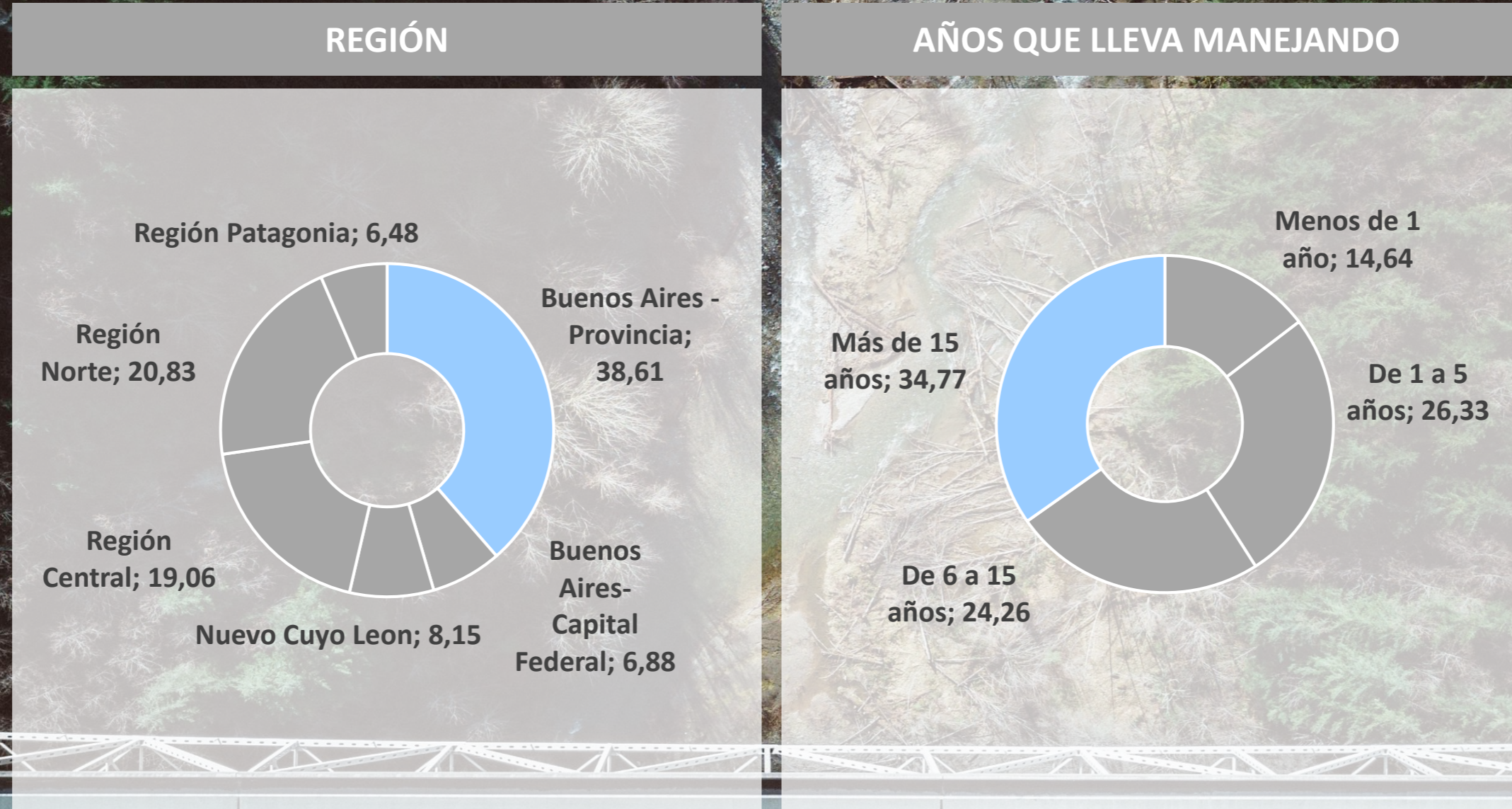
INGRESOS MENSUALES POR HOGAR



CLASE SOCIAL



DATOS DE CLASIFICACIÓN





Análisis estadístico y segmentaciones





Hábitos de conducción

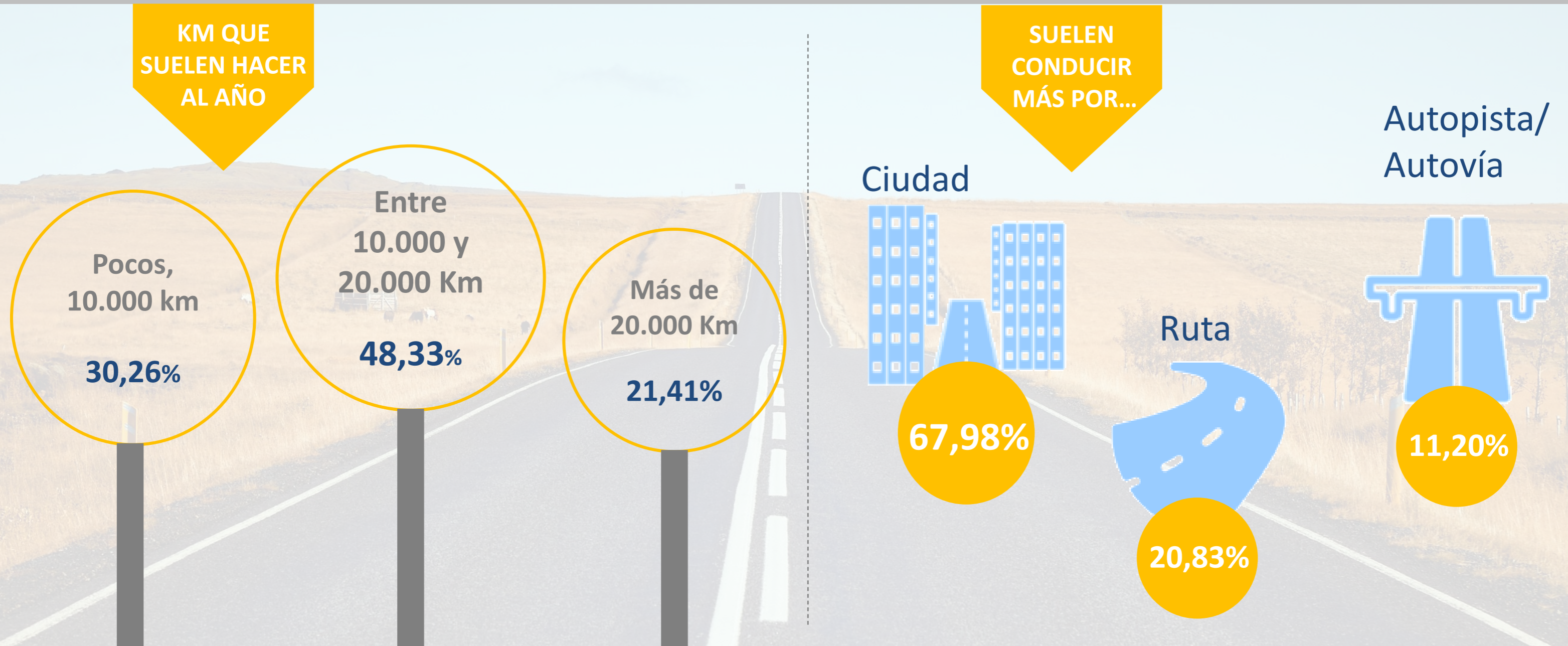


Gonvarri
Industries



ANÁLISIS ESTADÍSTICO

Pregunta 3 – 4: ¿Cuántos kilómetros sueles hacer como conductor al año? / Normalmente, sueles conducir más por:



Casi la mitad de los argentinos encuestados que conducen un auto aseguran que conducen entre 10.000 y 20.000 km al año (48,33%) , sin embargo, el 30,26% suele conducir pocos kilómetros al año, menos de 10.000 km, mientras que por el contrario el 21,41% conduce muchos kilómetros, más de 20.000 anuales. Además, los argentinos declaran que suelen conducir en mayor medida por ciudad, 2 de cada 3 (67,98%), mientras que el 20,83% lo hacen por ruta y el 11,20% por autopista o autovía.

SEGMENTACIONES

Pregunta 3 – 4: ¿Cuántos kilómetros sueles hacer como conductor al año? / Normalmente, sueles conducir más por:

		Kilómetros al año			Suelen conducir por...			
		Menos de 10.000 Km	Entre 10.000 y 20.000 Km	Más de 20.000 Km	Ciudad	Ruta	Autovía/ Autopista	
Total		30,26	48,33	21,41	67,98	20,83	11,20	
Sexo	Masculino	(A)	29,68	47,95	22,37	66,67	22,37	10,96
	Femenino	(B)	31,30	49,03	19,67	70,36	18,01	11,63
Edad	De 18 a 24 años	(A) B C D E	47,62	43,92	8,47	74,07	15,87	10,05
	De 25 a 34 años	(B)	25,48	50,97 A	23,55	64,09	22,39	13,51
	De 35 a 44 años	(C)	25,53	53,19 A	21,28	68,09	22,13	9,79
	De 45 a 54 años	(D)	27,72	42,93 A	29,35	69,57	19,02	11,41
	De 55 a 65 años	(E)	27,15	48,34 A	24,50	64,90	24,50	10,60
Clase Social	Alta	(A)	20,54	50,89 C	28,57	62,05	18,30 B C	19,64
	Media	(B) A	30,10	48,66	21,24	67,73	23,41	8,86
	Baja	(C) A B	41,84	44,39	13,78 A	75,51	15,82	8,67
Tamaño del municipio	Menos de 50.000 hab.	(A) B C	41,53	44,35	14,11	61,69 B C	31,05	7,26
	De 500.000 a 200.000 hab.	(B)	26,73	52,83	20,44	64,47 C	21,70 A	13,84
	Más de 200.000 hab.	(C)	26,55	47,35 A	26,11 A B	73,89	14,60	11,50
Años que lleva manejando	Menos de 1 año	(A) B C D	61,74	32,89	5,37	73,15	18,79	8,05
	De 1 a 5 años	(B) C D	33,21 A	53,36	13,43 C D	75,37	16,42	8,21
	De 6 a 15 años	(C)	21,86 A	51,01 A B	27,13	63,16	22,27	14,57
	Más de 15 años	(D)	20,62 A	49,15 A B	30,23	63,56	24,01	12,43
Km como conductor al año	Pocos, menos de 10.000 Km	(A)	100,00	0,00	0,00 B C	79,87	16,88	3,25
	Entre 10.000 y 20.000 Km	(B)	0,00	100,00	0,00 C	68,70	19,31 A	11,99
	Más de 20.000 Km	(C)	0,00	0,00	100,00	49,54 A B	29,82 A B	20,64
Días que suelen conducir	Entre semana	(A) C	45,92	42,35 B	11,73	73,98	14,80	11,22
	Los fines de semana	(B) A C	65,27	30,54	4,19	67,66 A	25,75	6,59
	Entre semana y fin de semana	(C)	16,64 A B	54,66 A B	28,70	66,26	21,37	12,37
Vehículos que suelen conducir	Auto grande o Monovolumen	(A)	17,50	48,33 B C	34,17	58,33	25,00 C	16,67
	Auto mediano	(B) A D	29,70 C	50,23 C	20,06 D	70,14	19,28	10,58
	Auto pequeño	(C) A B D	51,61	38,06	10,32 A D	78,71	16,77	4,52
	SUV o Todoterreno	(D)	16,00	52,00 B C	32,00	49,00 B C	32,00 C	19,00

Son los más jóvenes, las personas de clase social media o alta, las personas que menos tiempo llevan manejando y los propietarios de vehículos medianos o pequeños los que principalmente, menos kilómetros hacen al año. Por el contrario los mayores de 25 años, de clase alta, que llevan más años manejando y que tienen autos grandes, son los que más kilómetros realizan.

Por otra parte, son las personas de clase social baja, los residentes en grandes municipios, que llevan de 1 a 5 años manejando, que realizan al año menos de 20.000 km y que tienen autos medianos o pequeños, los que en mayor medida conducen normalmente por ciudad.

Prueba de significación estadística mediante (Prueba Z), con un grado de significación del 95%. A, B, C, D, Indica diferencias significativamente estadísticas del grupo respecto a los grupos reseñados. Los resultados se basan en pruebas bilaterales con un nivel de significación 0.05. Para cada par significativo, la clave de la categoría con la proporción de fila menor aparece al lado de la categoría con mayor proporción de fila.

PERFILES CON DIFERENCIAS ESTADÍSTICAMENTE SIGNIFICATIVAS

Pregunta 3 – 4: ¿Cuántos kilómetros sueles hacer como conductor al año? / Normalmente, sueles conducir más por:

PERSONAS QUE HACEN MÁS DE 20.000Km AL AÑO



Prueba de significación estadística mediante (Prueba Z), con un grado de significación del 95%. A, B, C, D, Indica diferencias significativamente estadísticas del grupo respecto a los grupos reseñados. Los resultados se basan en pruebas bilaterales con un nivel de significación 0.05. Para cada par significativo, la clave de la categoría con la proporción de fila menor aparece al lado de la categoría con mayor proporción de fila.

PERFILES CON DIFERENCIAS ESTADÍSTICAMENTE SIGNIFICATIVAS

CONDUCEN MÁS POR CIUDAD



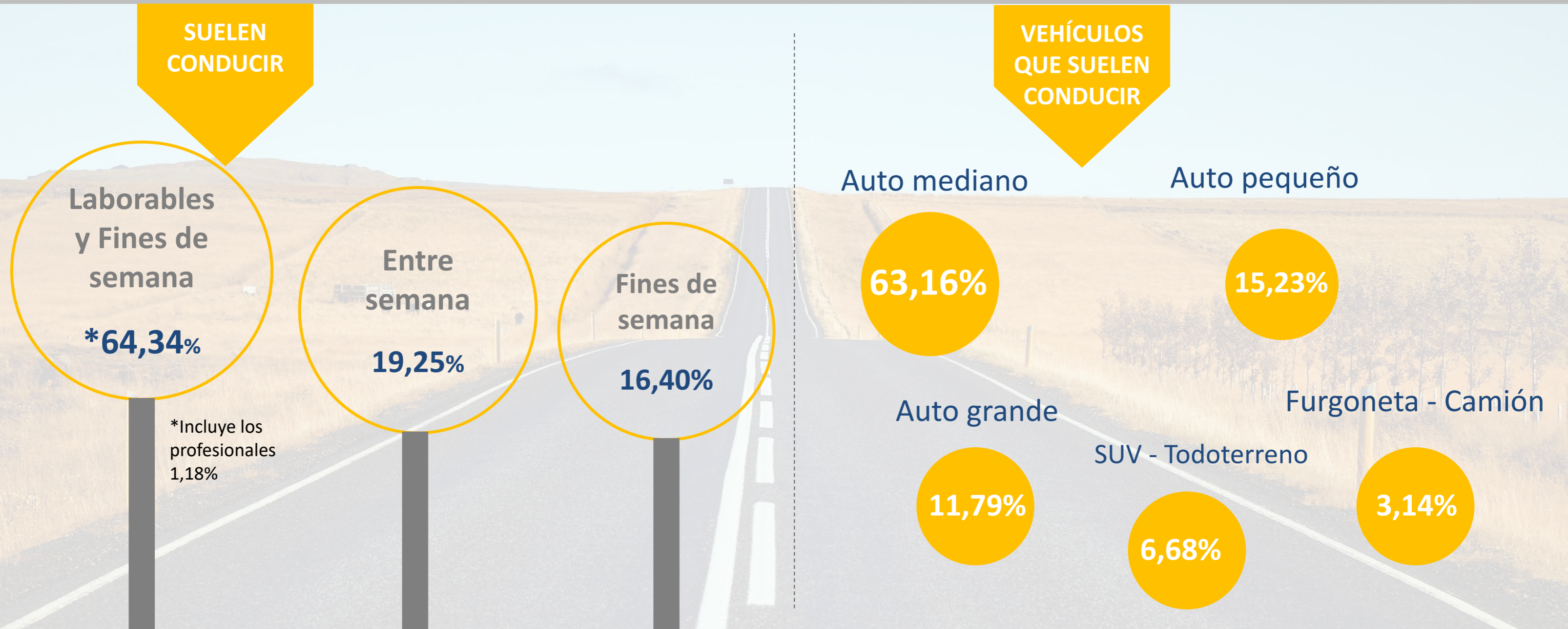
CONDUCEN MÁS POR AUTOVÍA Y AUTOPISTA



Prueba de significación estadística mediante (Prueba Z), con un grado de significación del 95%. A, B, C, D, Indica diferencias significativamente estadísticas del grupo respecto a los grupos reseñados. Los resultados se basan en pruebas bilaterales con un nivel de significación 0.05. Para cada par significativo, la clave de la categoría con la proporción de fila menor aparece al lado de la categoría con mayor proporción de fila.

ANÁLISIS ESTADÍSTICO

Pregunta 5 - 6: Suelen conducir... / ¿Qué vehículos suelen conducir?



Más de 6 de cada 10 conductores argentinos (64,34%) suelen conducir tanto los días laborables como los fines de semana, sin embargo, el 19,25% suelen conducir sólo entre semana y el 16,40% sólo los fines de semana.

Por otro lado, el auto mediano es el vehículo que suelen conducir normalmente más de la mitad de los conductores argentinos (63,16%), seguido del auto pequeño (15,23%), el auto grande o monovolumen (11,79%), el SUV o todoterreno (6,68%) y la furgoneta o camión (3,14%).

SEGMENTACIONES

Pregunta 5 : Suelas conducir...

			Laborables y fin de semana	Entre semana	Los fines de semana	Soy profesional
Total			63,16	19,25	16,40	1,18
Sexo	Masculino	(A)	62,71	20,85	14,76 B	1,67
	Femenino	(B)	63,99	16,34	19,39	0,28
Edad	De 18 a 24 años	(A)	40,21 B E	29,63 B C D E	28,57	1,59
	De 25 a 34 años	(B) A	67,95	14,29 D	16,60	1,16
	De 35 a 44 años	(C) A	63,40	20,43	15,74	0,43
	De 45 a 54 años	(D) A	70,65	20,11	7,07	2,17
	De 55 a 65 años	(E) A	74,17	11,92	13,25	0,66
Clase Social	Alta	(A) C	68,30	20,54	10,27	0,89
	Media	(B) C	64,88	16,72 A	17,22	1,17
	Baja	(C)	52,04 B	25,51 A	20,92	1,53
Tamaño del municipio	Menos de 50.000 hab.	(A)	49,60	24,19 B C	25,00	1,21
	De 500.000 a 200.000 hab.	(B) A	66,04	17,61	14,78	1,57
	Más de 200.000 hab.	(C) A	68,58	17,70	12,83	0,88
Años que lleva manejando	Menos de 1 año	(A)	28,19	23,49 B C D	47,65	0,67
	De 1 a 5 años	(B) A	55,60 C D	25,75 D	17,16	1,49
	De 6 a 15 años	(C) A B	73,68	15,38	9,72	1,21
	Más de 15 años	(D) A B	76,27	15,25	7,34	1,13
Km como conductor al año	Pocos, menos de 10.000 Km	(A)	34,42 B C	29,22 B C	35,39	0,97
	Entre 10.000 y 20.000 Km	(B) A	71,95	16,87 C	10,37	0,81
	Más de 20.000 Km	(C) A B	83,94	10,55	3,21	2,29
Días que suelen conducir	Entre semana	(A)	0,00	100,00	0,00	0,00
	Los fines de semana	(B)	0,00	0,00	100,00	0,00
	Entre semana y fin de semana	(C)	98,17	0,00	0,00	1,83
Vehículos que suelen conducir	Auto grande o Monovolumen	(A) C	75,00	11,67	12,50	0,83
	Auto mediano	(B) C	64,39	20,22	14,46	0,93
	Auto pequeño	(C)	46,45	20,65 A B D	32,90	0,00
	SUV o Todoterreno	(D) C	67,00	20,00	8,00 B	5,00

Las argentinos de 18 a 24 años, las personas de clase social baja, los que tienen de 1 a 5 años de carnet y los que hacen pocos km al año, son en mayor medida los que conducen entre semana, mientras que las personas de 18 a 34 años, las personas de clase social media o baja, los residentes en pequeños municipios, los que tienen menos de 5 años de licencia, que conducen menos de 20,000 km al año y poseen autos pequeños, son los que en mayor proporción afirman conducir especialmente los fines de semana.

Prueba de significación estadística mediante (Prueba Z), con un grado de significación del 95%. A, B, C, D, Indica diferencias significativamente estadísticas del grupo respecto a los grupos reseñados. Los resultados se basan en pruebas bilaterales con un nivel de significación 0.05. Para cada par significativo, la clave de la categoría con la proporción de fila menor aparece al lado de la categoría con mayor proporción de fila.

SEGMENTACIONES

Pregunta 6: ¿Qué vehículos sueles conducir?

			Auto mediano	Auto pequeño	Auto grande o Monovol.	SUV o Todoterren o	Furgoneta o camión
Total			63,16	15,23	11,79	6,68	3,14
Sexo	Masculino	(A)	64,08	12,18	12,33	7,46	3,96
	Femenino	(B)	61,50 A	20,78	10,80	5,26	1,66
Edad	De 18 a 24 años	(A)	67,20	15,34	10,58	4,76	2,12
	De 25 a 34 años	(B)	63,32	18,92	10,81	5,02	1,93
	De 35 a 44 años	(C)	65,53	15,32	8,09	8,09	2,98
	De 45 a 54 años	(D)	59,24	10,87 C	18,48	7,07	4,35
	De 55 a 65 años	(E)	58,94	13,91	12,58	9,27	5,30
Clase Social	Alta	(A)	63,39	6,25 B C	18,30 C	10,71	1,34
	Media	(B)	65,22 A	14,72	11,04	6,02	3,01
	Baja	(C)	56,63 A B	27,04	6,63	4,08 A	5,61
Tamaño del municipio	Menos de 50.000 hab.	(A)	62,90	19,35	6,85	6,85	4,03
	De 500.000 a 200.000 hab.	(B)	65,72	12,89	12,58	5,35	3,46
	Más de 200.000 hab.	(C)	61,50	14,60 A	13,94	7,52	2,43
Años que lleva manejando	Menos de 1 año	(A)	55,70 B C D	31,54	6,71	4,03	2,01
	De 1 a 5 años	(B)	68,28	16,04	9,70	3,73	2,24
	De 6 a 15 años	(C)	63,56	12,55	12,55	8,10	3,24
	Más de 15 años	(D)	62,15	9,60	14,97	9,04	4,24
Km como conductor al año	Pocos, menos de 10.000 Km	(A)	62,01 B C	25,97	6,82	3,57	1,62
	Entre 10.000 y 20.000 Km	(B)	65,65	11,99	11,79	6,71	3,86
	Más de 20.000 Km	(C)	59,17	7,34 A B	18,81 A	11,01	3,67
Días que suelen conducir	Entre semana	(A)	66,33	16,33	7,14	5,61	4,59
	Los fines de semana	(B)	55,69 A C	30,54	8,98	2,40	2,40
	Entre semana y fin de semana	(C)	64,12	10,99 A	13,89 B	8,09	2,90
Vehículos que suelen conducir	Auto grande o Monovolumen	(A)	0,00	0,00	100,00	0,00	0,00
	Auto mediano	(B)	100,00	0,00	0,00	0,00	0,00
	Auto pequeño	(C)	0,00	100,00	0,00	0,00	0,00
	SUV o Todoterreno	(D)	0,00	0,00	0,00	68,00	32,00

Los conductores de autos pequeños son en mayor medida mujeres, personas de clase social media o baja, personas que tienen menos de 1 año de licencia de conducir, que realizan pocos km al año y que manejan sobre todo los fines de semana. Por otra parte, los propietarios de vehículos grandes o monovolumen son en mayor medida personas de 45 a 54 años, de clase social alta, residentes en grandes municipios, que conducen más de 20,000 km al año y que manejan todos los días de la semana.

Prueba de significación estadística mediante (Prueba Z), con un grado de significación del 95%. A, B, C, D, Indica diferencias significativamente estadísticas del grupo respecto a los grupos reseñados. Los resultados se basan en pruebas bilaterales con un nivel de significación 0.05. Para cada par significativo, la clave de la categoría con la proporción de fila menor aparece al lado de la categoría con mayor proporción de fila.

PERFILES CON DIFERENCIAS ESTADÍSTICAMENTE SIGNIFICATIVAS

CONDUCEN MÁS ENTRE SEMANA



CONDUCEN MÁS LOS FINES DE SEMANA



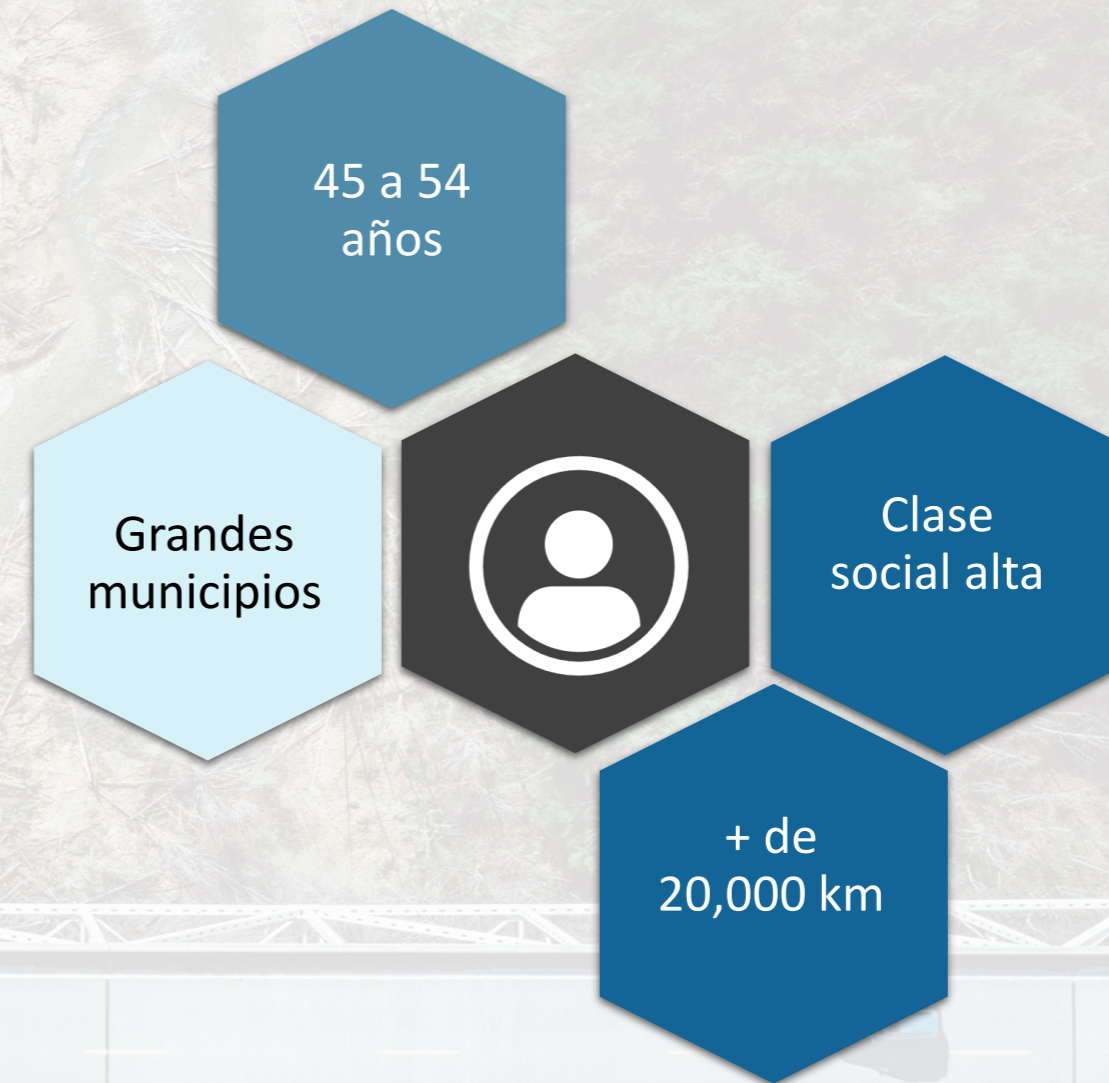
Prueba de significación estadística mediante (Prueba Z), con un grado de significación del 95%. A, B, C, D, Indica diferencias significativamente estadísticas del grupo respecto a los grupos reseñados. Los resultados se basan en pruebas bilaterales con un nivel de significación 0.05. Para cada par significativo, la clave de la categoría con la proporción de fila menor aparece al lado de la categoría con mayor proporción de fila.

PERFILES CON DIFERENCIAS ESTADÍSTICAMENTE SIGNIFICATIVAS

CONDUCEN AUTO PEQUEÑO



CONDUCEN AUTO GRANDE

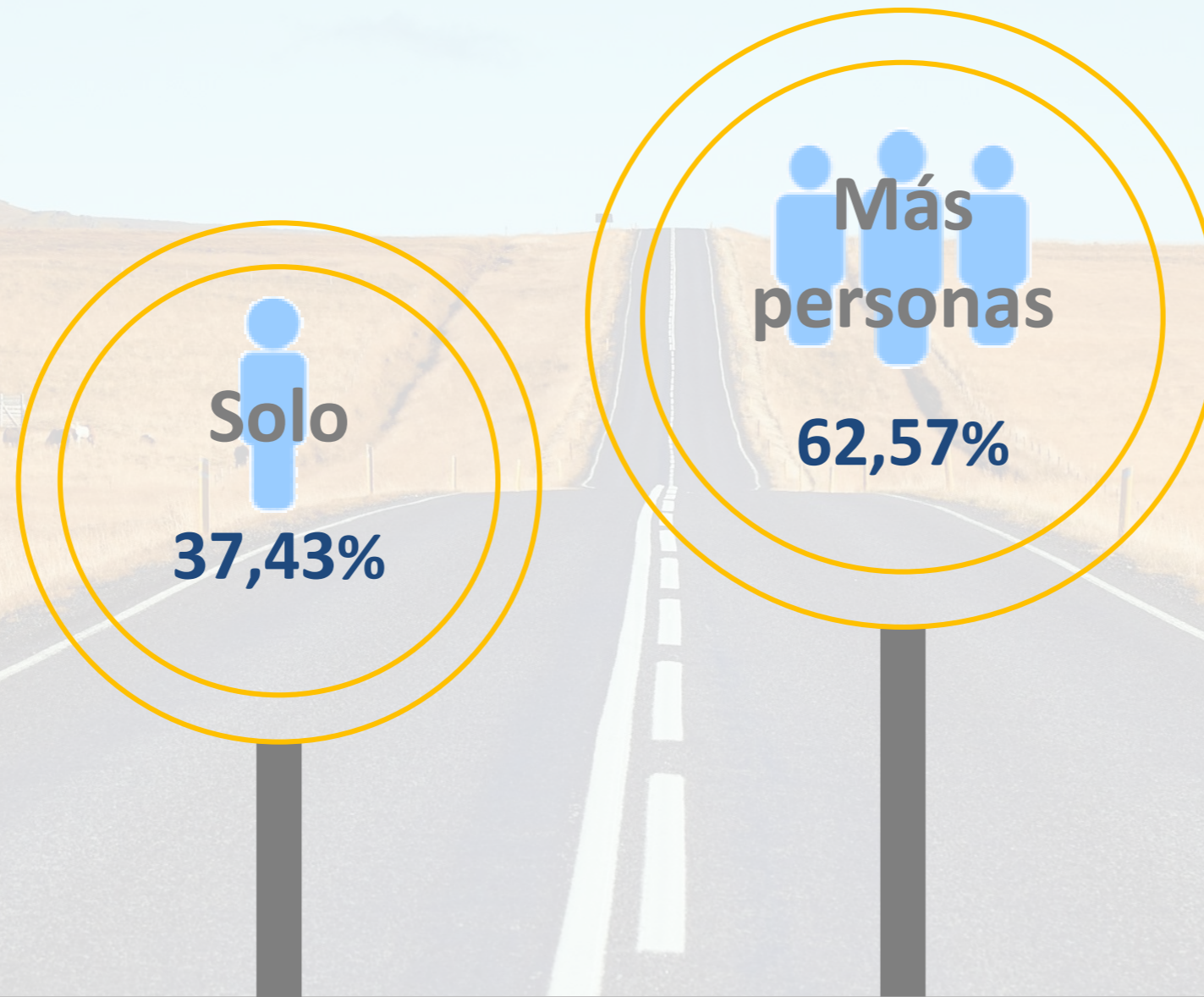


Prueba de significación estadística mediante (Prueba Z), con un grado de significación del 95%. A, B, C, D, Indica diferencias significativamente estadísticas del grupo respecto a los grupos reseñados. Los resultados se basan en pruebas bilaterales con un nivel de significación 0.05. Para cada par significativo, la clave de la categoría con la proporción de fila menor aparece al lado de la categoría con mayor proporción de fila.

ANÁLISIS ESTADÍSTICO

Pregunta 7: ¿Normalmente cuando conduces, vas solo/a o llevas a alguien en el auto?

ACOMPañANTES
EN EL AUTO



Más de 6 de cada 10 argentinos, cuando conducen suelen llevar a alguien en el auto (62,57%), frente a un 37,43% que aseguran que suelen ir solos.

SEGMENTACIONES

Pregunta 7: ¿Normalmente cuando conduces, vas solo/a o llevas a alguien en el auto?

			Suelo ir solo/a	Suelo llevar más personas
Total			37,43	62,57
Sexo	Masculino	(A)	38,66	61,34
	Femenino	(B)	35,18	64,82
Edad	De 18 a 24 años	(A)	46,56	53,44
	De 25 a 34 años	(B)	35,14	64,86
	De 35 a 44 años	(C)	33,62	66,38
	De 45 a 54 años	(D)	36,41	63,59
	De 55 a 65 años	(E)	37,09	62,91
Clase Social	Alta	(A)	37,50	62,50
	Media	(B)	38,46	61,54
	Baja	(C)	34,18	65,82
Tamaño del municipio	Menos de 50.000 hab.	(A)	43,55	56,45
	De 500.000 a 200.000 hab.	(B)	34,91	65,09
	Más de 200.000 hab.	(C)	35,84	64,16
Años que lleva manejando	Menos de 1 año	(A)	41,61	58,39
	De 1 a 5 años	(B)	40,30	59,70
	De 6 a 15 años	(C)	31,98	68,02
	Más de 15 años	(D)	37,29	62,71
Km como conductor al año	Pocos, menos de 10.000 Km	(A)	41,23	58,77
	Entre 10.000 y 20.000 Km	(B)	36,59	63,41
	Más de 20.000 Km	(C)	33,94	66,06
Días que suelen conducir	Entre semana	(A) B C	49,49	50,51
	Los fines de semana	(B)	31,74 A	68,26
	Entre semana y fin de semana	(C)	35,27 A	64,73
Vehículos que suelen conducir	Auto grande o Monovolumen	(A)	30,00	70,00
	Auto mediano	(B)	37,33	62,67
	Auto pequeño	(C)	43,23	56,77
	SUV o Todoterreno	(D)	38,00	62,00

Suelen ir solos en mayor medida los argentinos que conducen entre semana mientras que suelen llevar a alguien, en mayor medida, los que lo hacen los fines de semana o todos los días.

Prueba de significación estadística mediante (Prueba Z), con un grado de significación del 95%. A, B, C, D, Indica diferencias significativamente estadísticas del grupo respecto a los grupos reseñados.

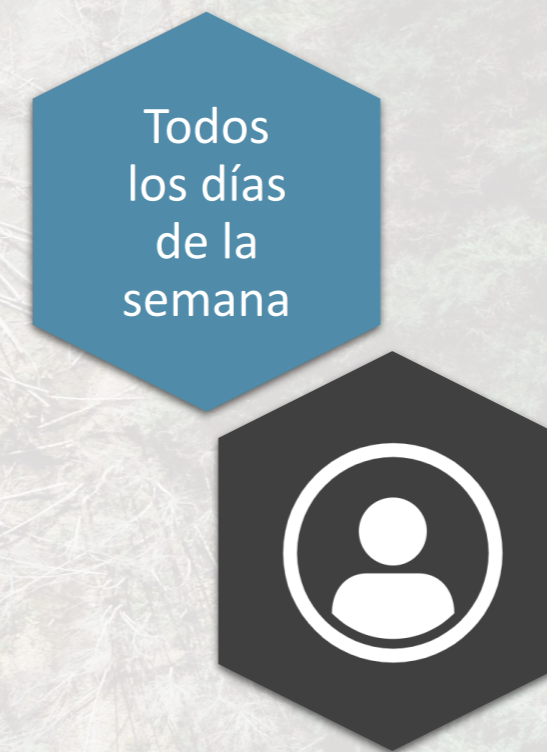
Los resultados se basan en pruebas bilaterales con un nivel de significación 0.05. Para cada par significativo, la clave de la categoría con la proporción de fila menor aparece al lado de la categoría con mayor proporción de fila.

PERFILES CON DIFERENCIAS ESTADÍSTICAMENTE SIGNIFICATIVAS

SUELEN IR SOLOS CUANDO CONDUCEN



SUELEN LLEVAR MÁS PERSONAS



Prueba de significación estadística mediante (Prueba Z), con un grado de significación del 95%. A, B, C, D, Indica diferencias significativamente estadísticas del grupo respecto a los grupos reseñados. Los resultados se basan en pruebas bilaterales con un nivel de significación 0.05. Para cada par significativo, la clave de la categoría con la proporción de fila menor aparece al lado de la categoría con mayor proporción de fila.



Distracción con el teléfono móvil al volante



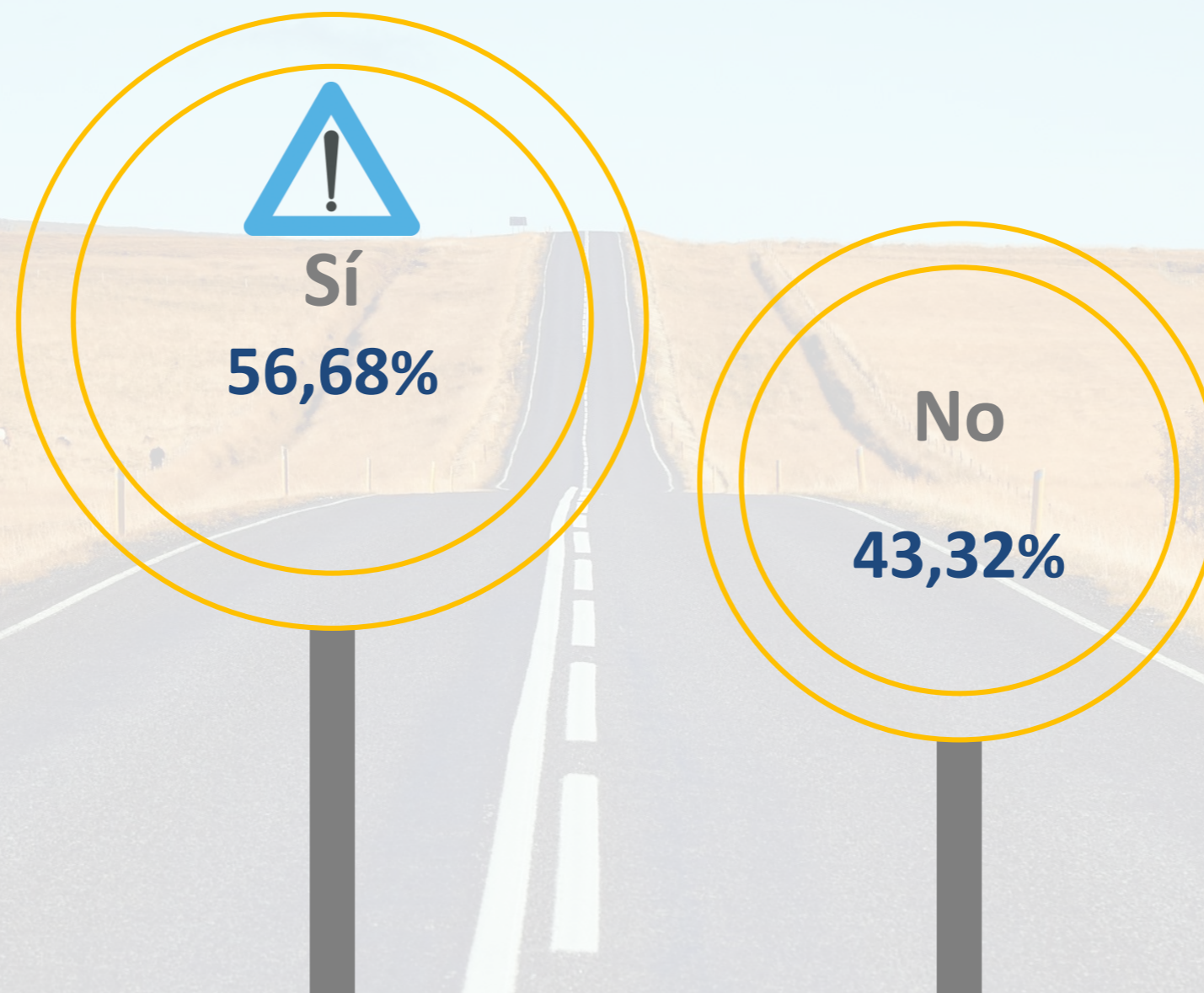
Gonvarri
Industries



ANÁLISIS ESTADÍSTICO

Pregunta 8: Por favor reflexiona durante unos segundos en tu experiencia al volante, ¿en alguna ocasión has tenido alguna distracción que te ha puesto en peligro?

**DISTRACCIONES
QUE LES PONEN
EN PELIGRO**



Más de la mitad de los argentinos (56,68%) admiten que en alguna ocasión han tenido alguna distracción al volante que les ha puesto en peligro, mientras que un 43,32% indican lo contrario.

SEGMENTACIONES

Pregunta 8: Por favor reflexiona durante unos segundos en tu experiencia al volante, ¿en alguna ocasión has tenido alguna distracción que te ha puesto en peligro?

			Sí	No
Total			56,68	43,32
Sexo	Masculino	(A)	B 60,27	39,73
	Femenino	(B)	50,14 A	49,86
Edad	De 18 a 24 años	(A)	40,74 B C D	59,26
	De 25 a 34 años	(B)	A 63,71	36,29
	De 35 a 44 años	(C)	A 60,00	40,00
	De 45 a 54 años	(D)	A 62,50	37,50
	De 55 a 65 años	(E)	52,32	47,68
Clase Social	Alta	(A)	58,48	41,52
	Media	(B)	56,52	43,48
	Baja	(C)	55,10	44,90
Tamaño del municipio	Menos de 50.000 hab.	(A)	50,00 C	50,00
	De 500.000 a 200.000 hab.	(B)	57,23	42,77
	Más de 200.000 hab.	(C)	A 59,96	40,04
Años que lleva manejando	Menos de 1 año	(A)	33,56 B C D	66,44
	De 1 a 5 años	(B)	A 52,99 C	47,01
	De 6 a 15 años	(C)	A B 67,21	32,79
	Más de 15 años	(D)	A 61,86	38,14
Km como conductor al año	Pocos, menos de 10.000 Km	(A)	47,08 B C	52,92
	Entre 10.000 y 20.000 Km	(B)	A 59,76	40,24
	Más de 20.000 Km	(C)	A 63,30	36,70
Días que suelen conducir	Entre semana	(A)	55,10	44,90
	Los fines de semana	(B)	43,71 C	56,29
	Entre semana y fin de semana	(C)	B 60,46	39,54
Vehículos que suelen conducir	Auto grande o Monovolumen	(A)	57,50	42,50
	Auto mediano	(B)	58,01	41,99
	Auto pequeño	(C)	46,45	53,55
	SUV o Todoterreno	(D)	63,00	37,00

Son sobre todo los hombres, las personas entre 25 y 54 años, los residentes en grandes municipios, los que tienen más de 1 año de licencia de conducir, los que hacen más de 10,000 km al año y los que manejan tanto entre semana como los fines de semana, los que en alguna ocasión han tenido alguna distracción al volante que les ha puesto en peligro.

Prueba de significación estadística mediante (Prueba Z), con un grado de significación del 95%. A, B, C, D, Indica diferencias significativamente estadísticas del grupo respecto a los grupos reseñados.

Los resultados se basan en pruebas bilaterales con un nivel de significación 0.05. Para cada par significativo, la clave de la categoría con la proporción de fila menor aparece al lado de la categoría con mayor proporción de fila.

PERFILES CON DIFERENCIAS ESTADÍSTICAMENTE SIGNIFICATIVAS

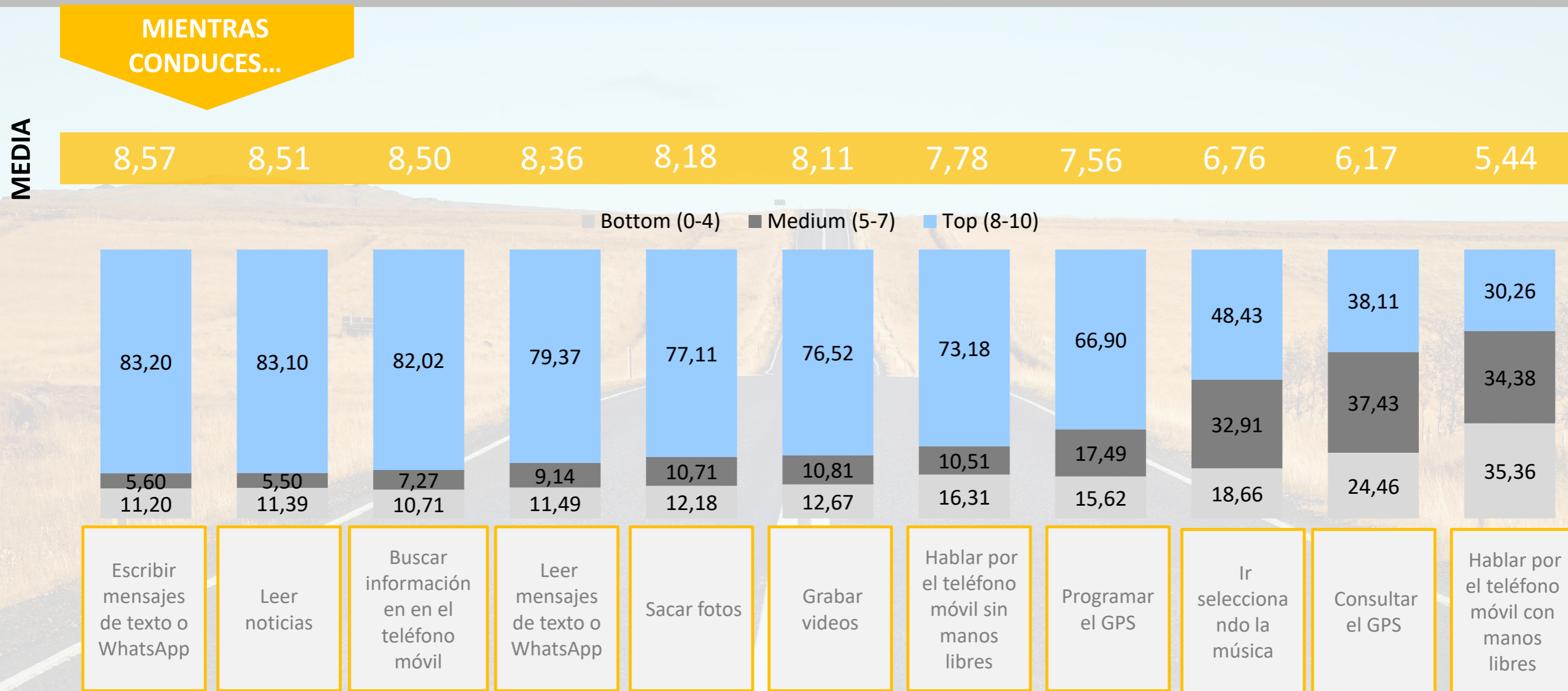
HAN TENIDO ALGUNA DISRTACCIÓN QUE LES HA PUESTO EN PELIGRO



Prueba de significación estadística mediante (Prueba Z), con un grado de significación del 95%. A, B, C, D, Indica diferencias significativamente estadísticas del grupo respecto a los grupos reseñados. Los resultados se basan en pruebas bilaterales con un nivel de significación 0.05. Para cada par significativo, la clave de la categoría con la proporción de fila menor aparece al lado de la categoría con mayor proporción de fila.

ANÁLISIS ESTADÍSTICO

Pregunta 9: ¿Qué acciones relacionadas con el uso del teléfono móvil al volante te parecen más arriesgadas o peligrosas? Responde en una escala 0-10 siendo 0 que no la consideras nada arriesgada y 10 que la consideras extremadamente arriesgada o peligrosa.



Escribir mensajes de texto o Whatsapp mientras conducen es la acción más arriesgada o peligrosa relacionada con el uso del teléfono móvil al volante según los argentinos encuestados, ya que la valoran con una media de 8,57 en una escala de 0 a 10, puntuándola con la máxima puntuación (8-10) el 83,20% de los encuestados. Le siguen casi a la par, leer noticias mientras conducen (83,10%), buscar información en el teléfono móvil (82,02%), leer mensajes de texto o Whatsapp (79,37%), sacar fotos (77,11%), o grabar videos (76,52%). Por el contrario, no les parece tan peligroso (con puntuaciones medias entre 5 y 6 puntos), hablar por el teléfono con manos libres (5,44 sobre 10), consultar el GPS (6,17) o ir seleccionando música (6,76).

SEGMENTACIONES

Pregunta 9: ¿Qué acciones relacionadas con el uso del teléfono móvil al volante te parecen más arriesgadas o peligrosas? Responde en una escala 0-10 siendo 0 que no la consideras nada arriesgada y 10 que la consideras extremadamente arriesgada o peligrosa.

Media			Escribir mensajes o Whatsapps	Leer noticias	Buscar información	Leer mensajes o Whatsapps	Sacar fotos	Grabar video	Hablar por tlf. sin manos libres	Programar el GPS	Seleccionar música	Consultar el GPS	Hablar por el tlf. con manos libres
Total			8,57	8,51	8,50	8,36	8,18	8,11	7,78	7,56	6,76	6,17	5,44
Sexo	Masculino	(A)	8,54	8,44	8,44	8,30	8,14	8,00	7,77	7,55	6,72	6,17	5,42
	Femenino	(B)	8,61	8,65	8,63	8,47	8,25	8,30	7,78	7,58	6,84	6,18	5,48
Edad	De 18 a 24 años	(A)	7,37	7,35	7,31	7,19	6,93	6,66	6,16	6,08	5,33	4,78	4,52
	De 25 a 34 años	(B)	A 8,32	A 8,21	A 8,26	A 8,06	A 7,92	A 7,80	A 7,37	A 6,98	A 6,43	A 5,87	A 5,41
	De 35 a 44 años	(C)	A 8,92	AB 8,97	A 8,95	A 8,68	A 8,54	A 8,51	AB 8,26	AB 8,04	AB 7,14	A 6,58	A 5,69
	De 45 a 54 años	(D)	A 8,97	A 8,86	A 8,73	A 8,79	A 8,60	AB 8,66	AB 8,48	AB 8,16	AB 7,38	AB 6,88	A 5,52
	De 55 a 65 años	(E)	AB 9,43	AB 9,36	AB 9,44	AB 9,29	AB 9,13	AB 9,16	AB 8,87	ABC 8,93	AB 7,77	AB 6,93	A 6,15
Clase Social	Alta	(A)	8,05	7,93	7,98	7,84	7,66	7,44	7,22	6,98	6,16	5,89	5,33
	Media	(B)	A 8,84	A 8,76	A 8,74	A 8,59	A 8,40	A 8,36	A 7,96	A 7,86	A 6,96	6,37	5,45
	Baja	(C)	8,31	8,43	8,40	8,22	8,12	8,09	7,84	7,33	A 6,84	5,90	5,50
Tamaño del municipio	Menos de 50.000 hab.	(A)	7,70	7,67	7,69	7,60	7,52	7,40	7,01	6,98	6,40	5,68	5,02
	De 500.000 a 200.000 hab.	(B)	A 8,60	A 8,69	A 8,64	A 8,31	A 8,26	A 8,20	7,56	7,53	6,78	6,14	5,43
	Más de 200.000 hab.	(C)	A 9,02	A 8,85	A 8,86	A 8,80	A 8,49	A 8,43	AB 8,35	A 7,90	A 6,94	A 6,47	A 5,67
Años que lleva manejando	Menos de 1 año	(A)	7,72	7,47	7,56	7,55	7,53	7,20	6,74	6,42	5,96	5,03	5,10
	De 1 a 5 años	(B)	8,17	8,21	8,21	8,00	7,68	7,66	7,45	6,97	6,34	5,73	5,64
	De 6 a 15 años	(C)	A 8,77	A 8,75	A 8,61	A 8,46	8,30	A 8,27	A 7,71	AB 7,79	A 6,81	AB 6,53	5,07
	Más de 15 años	(D)	AB 9,08	AB 9,02	AB 9,05	AB 8,89	AB 8,76	AB 8,72	ABC 8,50	AB 8,33	AB 7,38	AB 6,74	5,68
Km como conductor al año	Pocos, menos de 10.000 Km	(A)	8,26	8,11	8,13	8,08	7,92	7,76	7,37	7,15	6,53	5,88	5,33
	Entre 10.000 y 20.000 Km	(B)	8,77	A 8,77	A 8,70	8,58	8,37	A 8,38	A 8,00	A 7,72	6,84	6,29	5,55
	Más de 20.000 Km	(C)	8,55	8,51	8,60	8,23	8,11	7,99	7,84	7,79	6,89	6,33	5,33
Días que suelen conducir	Entre semana	(A)	8,06	8,12	8,18	7,96	7,70	7,72	7,09	7,24	6,41	5,80	5,34
	Los fines de semana	(B)	7,90	7,69	7,78	7,64	7,62	7,43	7,11	6,71	6,19	5,57	5,40
	Entre semana y fin de semana	(C)	AB 8,89	AB 8,84	AB 8,79	AB 8,66	AB 8,47	AB 8,40	AB 8,15	AB 7,88	AB 7,01	AB 6,44	5,47
Vehículos que suelen conducir	Auto grande o Monovolumen	(A)	7,68	7,77	7,78	7,59	7,36	7,29	7,10	7,01	6,16	6,10	5,05
	Auto mediano	(B)	A 8,70	A 8,62	A 8,58	A 8,41	A 8,24	A 8,21	7,87	7,51	6,75	6,12	5,45
	Auto pequeño	(C)	A 8,90	A 8,76	A 8,88	A 8,86	A 8,61	A 8,38	8,14	A 8,12	A 7,23	6,47	5,91
	SUV o Todoterreno	(D)	8,27	8,32	8,31	8,14	8,13	8,01	7,40	7,71	6,84	6,13	5,09

Todas las acciones propuestas resultan en general más peligrosas a las personas de edades superiores a los 25 años, a las personas de clase social media, a las residentes en municipios de más de 50,000 habitantes, con más de 5 años de licencia, que manejan tanto entre semana como los fines de semana y que poseen autos medianos o pequeños.

Prueba de significación estadística mediante (Prueba Z), con un grado de significación del 95%. A, B, C, D, Indica diferencias significativamente estadísticas del grupo respecto a los grupos reseñados. Los resultados se basan en pruebas bilaterales con un nivel de significación 0.05. Para cada par significativo, la clave de la categoría con la proporción de fila menor aparece al lado de la categoría con mayor proporción de fila.

PERFILES CON DIFERENCIAS ESTADÍSTICAMENTE SIGNIFICATIVAS

CONSIDERAN TODAS LAS ACCIONES COMO PELIGROSAS

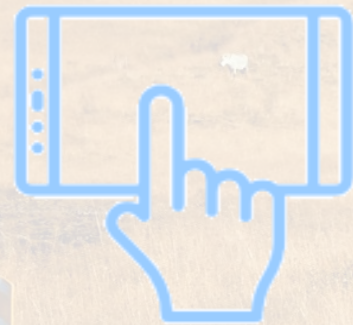


Prueba de significación estadística mediante (Prueba Z), con un grado de significación del 95%. A, B, C, D, Indica diferencias significativamente estadísticas del grupo respecto a los grupos reseñados. Los resultados se basan en pruebas bilaterales con un nivel de significación 0.05. Para cada par significativo, la clave de la categoría con la proporción de fila menor aparece al lado de la categoría con mayor proporción de fila.

ANÁLISIS ESTADÍSTICO

Pregunta 10: Cuando se consulta el teléfono móvil al volante, ¿cuántos segundos como máximo piensas que se puede estar pendiente del teléfono sin perder la atención en la ruta y no correr peligro?

SEGUNDOS DE
DISTRACCIÓN
AL VOLANTE



4,69 Segundos máximos al teléfono sin perder la atención en la carretera y correr peligro.

Sí se puede mirar el teléfono móvil algún segundo

74,66%

No se puede mirar el teléfono móvil ni un segundo (0 seg.)

25,34%

4,69 segundos es el tiempo medio que los argentinos creen que se puede estar como máximo al teléfono sin perder la atención en la carretera y correr peligro. Esto supone recorrer una distancia de 140 metros a una velocidad de 120 Km por hora sin haber sido consciente y tenido atención en la conducción (1,5 campos de fútbol). 3 de cada 4 encuestados (74,66%) considera que se puede estar pendiente del teléfono móvil sin perder atención aunque sea un tiempo reducido, mientras que el 25,34% piensa que no se puede perder la atención ni un segundo.

SEGMENTACIONES

Pregunta 10: Cuando se consulta el teléfono móvil al volante, ¿cuántos segundos como máximo piensas que se puede estar pendiente del teléfono sin perder la atención en la ruta y no correr peligro?

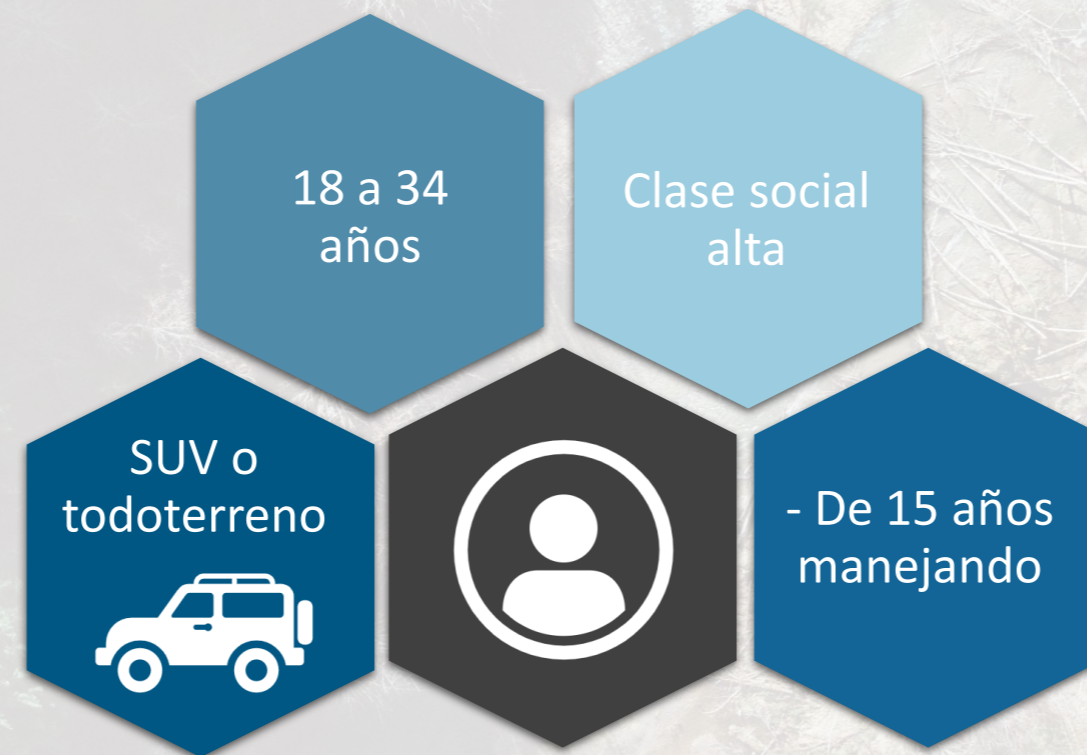
			Media Seg. Perdida atención
Total			4,69
Sexo	Masculino	(A)	4,60
	Femenino	(B)	4,86
Edad	De 18 a 24 años	(A) BCDE	7,82
	De 25 a 34 años	(B) C	5,25
	De 35 a 44 años	(C)	2,95
	De 45 a 54 años	(D)	3,86
	De 55 a 65 años	(E)	3,56
Clase Social	Alta	(A) B	6,17
	Media	(B)	4,31
	Baja	(C)	4,18
Tamaño del municipio	Menos de 50.000 hab.	(A)	5,19
	De 50.000 a 200.000 hab.	(B)	5,38
	Más de 200.000 hab.	(C)	3,94
Años que lleva manejando	Menos de 1 año	(A) D	5,40
	De 1 a 5 años	(B) D	6,40
	De 6 a 15 años	(C) D	4,90
	Más de 15 años	(D)	2,96
Km como conductor al año	Pocos, menos de 10.000 Km	(A)	3,99
	Entre 10.000 y 20.000 Km	(B)	4,93
	Más de 20.000 Km	(C)	5,16
Días que suelen conducir	Entre semana	(A)	4,93
	Los fines de semana	(B)	5,07
	Entre semana y fin de semana	(C)	4,53
Vehículos que suelen conducir	Auto grande o Monovolumen	(A)	4,06
	Auto mediano	(B)	4,73
	Auto pequeño	(C)	3,51
	SUV o Todoterreno	(D) C	7,09

Son las personas más jóvenes, las de clase social alta, los que tienen menos de 15 años de licencia y los que tienen autos SUV o todoterreno, los que en mayor medida piensan que es seguro estar más tiempo pendiente del teléfono sin perder atención a la ruta y no correr peligro., alcanzando los 7,82 segundos en el grupo de menos de 25 años, o lo que es lo mismo, 235 metros a 120 Km/hora sin control de su auto (2,5 campos de fútbol)

Prueba de significación estadística mediante t de Student, con un grado de significación del 95%. A, B, C, D, Indica diferencias significativamente estadísticas del grupo respecto a los grupos reseñados. Los resultados se basan en pruebas bilaterales con un nivel de significación 0.05. Para cada par significativo, la clave de la categoría con la proporción de fila menor aparece al lado de la categoría con mayor proporción de fila.

PERFILES CON DIFERENCIAS ESTADÍSTICAMENTE SIGNIFICATIVAS

CONSULTAN MÁS EL TELÉFONO MOVIL AL VOLANTE (DE MEDIA)



Prueba de significación estadística mediante t de Student, con un grado de significación del 95%. A, B, C, D, Indica diferencias significativamente estadísticas del grupo respecto a los grupos reseñados. Los resultados se basan en pruebas bilaterales con un nivel de significación 0.05. Para cada par significativo, la clave de la categoría con la proporción de fila menor aparece al lado de la categoría con mayor proporción de fila.

ANÁLISIS ESTADÍSTICO

Pregunta 11 - 12: ¿En alguna ocasión has tenido algún incidente menor o susto por alguna distracción con el teléfono móvil al volante? / ¿Y en alguna ocasión has tenido un accidente más grave por alguna distracción con el teléfono móvil al volante?



INCIDENTE
MENOR

Sí = 36,35%

No = 63,65%



ACCIDENTE
GRAVE

Sí = 4,52%

No = 95,48%

Más de 1 de cada 3 argentinos asegura haber tenido algún incidente menor o susto por alguna distracción con el móvil al volante (36,35%), mientras que este porcentaje es del 4,52% cuando se trata de un accidente grave.

SEGMENTACIONES

Pregunta 11 - 12: ¿En alguna ocasión has tenido algún incidente menor o susto por alguna distracción con el teléfono móvil al volante? / ¿Y en alguna ocasión has tenido un accidente más grave por alguna distracción con el teléfono móvil al volante?

		Accidente menor		Accidente grave		
		Sí	No	Sí	No	
Total		36,35	63,65	4,52	95,48	
Sexo	Masculino	(A) B	38,81	61,19	4,72	95,28
	Femenino	(B)	31,86	A 68,14	4,16	95,84
Edad	De 18 a 24 años	(A)	29,10	B 70,90	7,41	92,59
	De 25 a 34 años	(B)	A E 45,95	54,05	6,18	93,82
	De 35 a 44 años	(C)	E 40,43	59,57	5,11	94,89
	De 45 a 54 años	(D)	E 38,04	61,96	2,17	97,83
	De 55 a 65 años	(E)	20,53	B C D 79,47	0,00	100,00
Clase Social	Alta	(A)	B C 44,20	55,80	5,80	94,20
	Media	(B)	34,62	A 65,38	4,52	95,48
	Baja	(C)	32,65	A 67,35	3,06	96,94
Tamaño del municipio	Menos de 50.000 hab.	(A)	33,47	66,53	6,05	93,95
	De 500.000 a 200.000 hab.	(B)	33,33	66,67	4,09	95,91
	Más de 200.000 hab.	(C)	40,04	59,96	3,98	96,02
Años que lleva manejando	Menos de 1 año	(A)	20,13	B C D 79,87	6,04	93,96
	De 1 a 5 años	(B)	A 39,18	60,82	D 6,72	93,28
	De 6 a 15 años	(C)	A 45,34	54,66	5,26	94,74
	Más de 15 años	(D)	A 34,75	65,25	1,69	B 98,31
Km como conductor al año	Pocos, menos de 10.000 Km	(A)	29,55	C 70,45	4,87	95,13
	Entre 10.000 y 20.000 Km	(B)	34,55	C 65,45	4,88	95,12
	Más de 20.000 Km	(C)	A B 50,00	50,00	3,21	96,79
Días que suelen conducir	Entre semana	(A)	36,73	63,27	6,63	93,37
	Los fines de semana	(B)	28,74	71,26	7,19	92,81
	Entre semana y fin de semana	(C)	38,17	61,83	3,21	96,79
Vehículos que suelen conducir	Auto grande o Monovolumen	(A)	40,00	60,00	7,50	92,50
	Auto mediano	(B)	36,86	63,14	4,20	95,80
	Auto pequeño	(C)	30,32	69,68	3,23	96,77
	SUV o Todoterreno	(D)	38,00	62,00	5,00	95,00

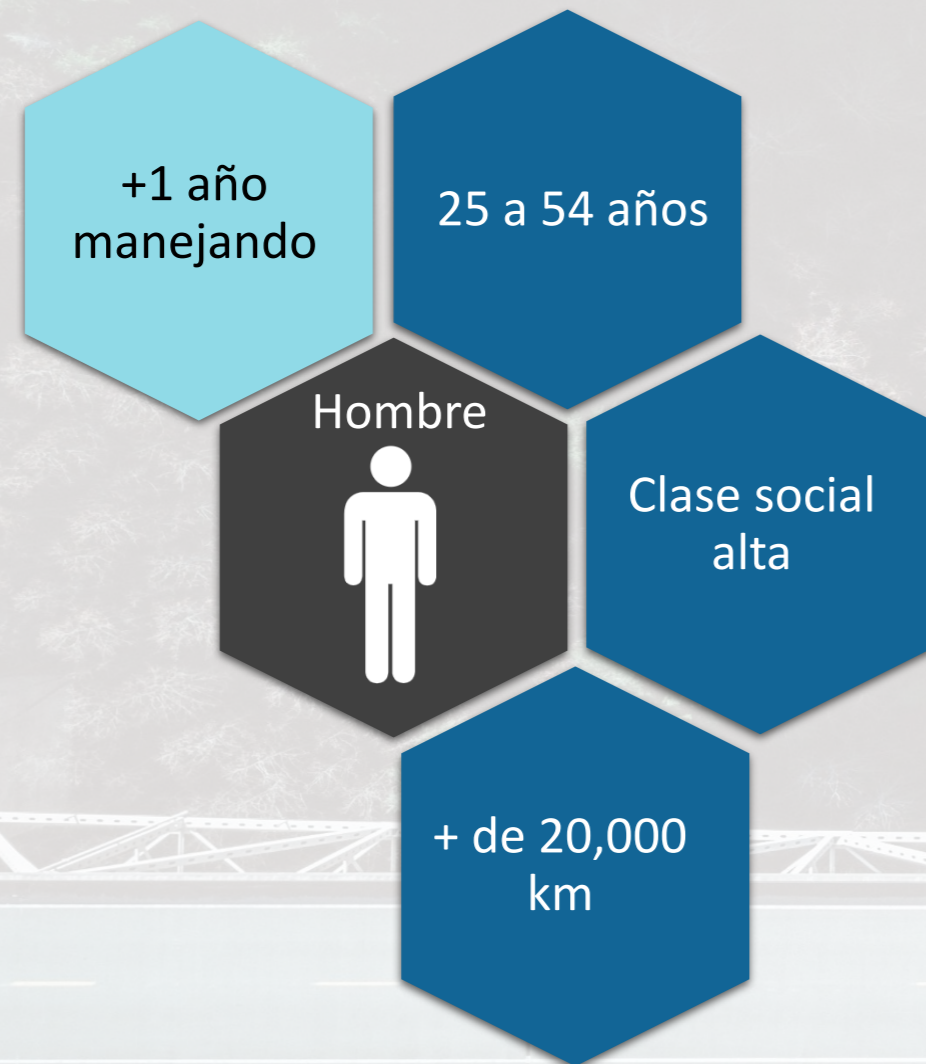
Los hombres, las personas entre 25 y 54 años, las personas de clase social alta, los que tienen la licencia desde hace más de 5 años y los que hacen más de 20,000 km anuales, son los que en mayor proporción que el resto han tenido en alguna ocasión un accidente menor por una distracción con el teléfono móvil al volante.

Las personas que en mayor medida han tenido un accidente grave por este mismo motivo son, en mayor medida, las que tienen de 1 a 5 años de licencia de conducir.

Prueba de significación estadística mediante (Prueba Z), con un grado de significación del 95%. A, B, C, D, Indica diferencias significativamente estadísticas del grupo respecto a los grupos reseñados. Los resultados se basan en pruebas bilaterales con un nivel de significación 0.05. Para cada par significativo, la clave de la categoría con la proporción de fila menor aparece al lado de la categoría con mayor proporción de fila.

PERFILES CON DIFERENCIAS ESTADÍSTICAMENTE SIGNIFICATIVAS

HAN TENIDO ALGÚN INCIDENTE MENOR AL VOLANTE POR ALGUNA DISTRACCIÓN CON EL TELÉFONO MÓVIL



HAN TENIDO ALGÚN ACCIDENTE GRAVE AL VOLANTE POR ALGUNA DISTRACCIÓN CON EL TELÉFONO MÓVIL

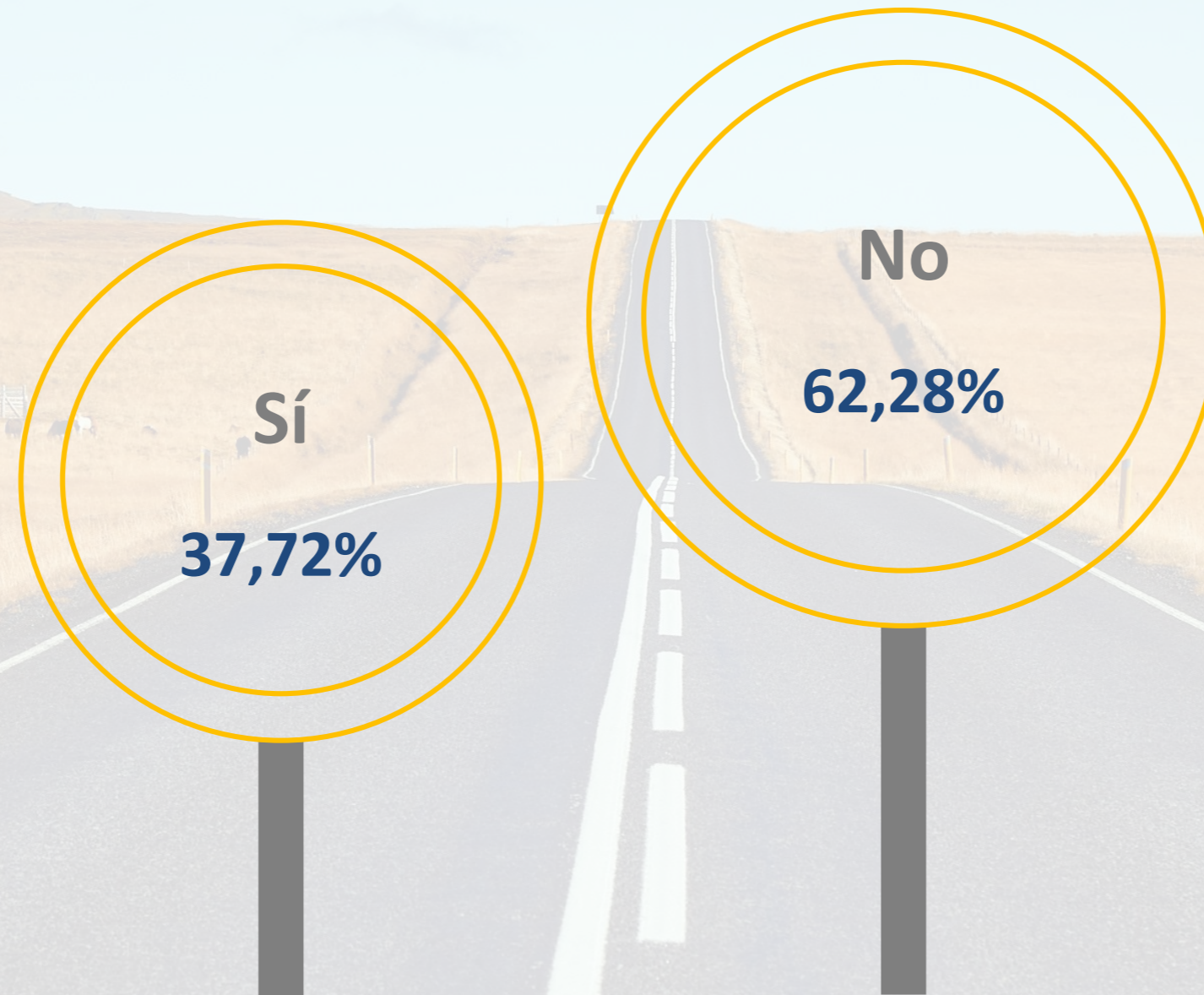


Prueba de significación estadística mediante (Prueba Z), con un grado de significación del 95%. A, B, C, D, Indica diferencias significativamente estadísticas del grupo respecto a los grupos reseñados. Los resultados se basan en pruebas bilaterales con un nivel de significación 0.05. Para cada par significativo, la clave de la categoría con la proporción de fila menor aparece al lado de la categoría con mayor proporción de fila.

ANÁLISIS ESTADÍSTICO

Pregunta 13: ¿Alguna vez, en el auto, te han dicho cuando conducías que dejaras de utilizar el teléfono móvil?

LLAMADA DE
ATENCIÓN



1 de cada 3 encuestados (37,72%) afirman que alguna vez, en el auto, les han dicho cuando conducían que dejaran de utilizar el teléfono móvil, frente a un 62,28% que asegura no haber experimentado una situación así.

SEGMENTACIONES

Pregunta 13: ¿Alguna vez, en el auto, te han dicho cuando conducías que dejaras de utilizar el teléfono móvil?

			Sí	No
Total			37,72	62,28
Sexo	Masculino	(A)	B 41,55	58,45
	Femenino	(B)	30,75	A 69,25
Edad	De 18 a 24 años	(A)	34,39	65,61
	De 25 a 34 años	(B)	E 44,79	55,21
	De 35 a 44 años	(C)	E 43,40	56,60
	De 45 a 54 años	(D)	E 36,96	63,04
	De 55 a 65 años	(E)	21,85	B C D 78,15
Clase Social	Alta	(A)	B C 46,88	53,13
	Media	(B)	37,46	A 62,54
	Baja	(C)	28,06	A 71,94
Tamaño del municipio	Menos de 50.000 hab.	(A)	38,31	61,69
	De 500.000 a 200.000 hab.	(B)	34,91	65,09
	Más de 200.000 hab.	(C)	39,38	60,62
Años que lleva manejando	Menos de 1 año	(A)	26,17	B C 73,83
	De 1 a 5 años	(B)	A 42,16	57,84
	De 6 a 15 años	(C)	A D 46,96	53,04
	Más de 15 años	(D)	32,77	C 67,23
Km como conductor al año	Pocos, menos de 10.000 Km	(A)	27,60	B C 72,40
	Entre 10.000 y 20.000 Km	(B)	A 39,02	C 60,98
	Más de 20.000 Km	(C)	A B 49,08	50,92
Días que suelen conducir	Entre semana	(A)	37,76	62,24
	Los fines de semana	(B)	27,54	C 72,46
	Entre semana y fin de semana	(C)	B 40,31	59,69
Vehículos que suelen conducir	Auto grande o Monovolumen	(A)	35,00	65,00
	Auto mediano	(B)	39,66	60,34
	Auto pequeño	(C)	30,32	69,68
	SUV o Todoterreno	(D)	40,00	60,00

Es a los hombres, a las personas entre 25 y 54 años, a las de clase social alta, a los que tienen de 1 a 15 años de licencia, a los que conducen más de 10,000 km anuales y que manejan tanto en laborables como en fines de semana, a quienes en mayor medida en alguna ocasión les han dicho cuando manejaban que dejaran de utilizar el teléfono móvil.

Prueba de significación estadística mediante (Prueba Z), con un grado de significación del 95%. A, B, C, D, Indica diferencias significativamente estadísticas del grupo respecto a los grupos reseñados. Los resultados se basan en pruebas bilaterales con un nivel de significación 0.05. Para cada par significativo, la clave de la categoría con la proporción de fila menor aparece al lado de la categoría con mayor proporción de fila.

PERFILES CON DIFERENCIAS ESTADÍSTICAMENTE SIGNIFICATIVAS

LES HAN DICHO ALGUNA VEZ QUE DEJARAN DE UTILIZAR EL TELÉONO MÓVIL AL VOLANTE



Prueba de significación estadística mediante (Prueba Z), con un grado de significación del 95%. A, B, C, D, Indica diferencias significativamente estadísticas del grupo respecto a los grupos reseñados. Los resultados se basan en pruebas bilaterales con un nivel de significación 0.05. Para cada par significativo, la clave de la categoría con la proporción de fila menor aparece al lado de la categoría con mayor proporción de fila.



Motivación con la seguridad vial



Gonvarri
Industries



ANÁLISIS ESTADÍSTICO

Pregunta 14: ¿Cuáles son los principales motivos que te hacen o te harían conducir de manera segura y responsable? Selecciona todos los que correspondan:

MOTIVOS DE CONducir DE FORMA SEGURA

Responsabilidad de llevar gente
82,51%

Pensar en mi familia
80,94%

Miedo a un accidente
79,76%

Riesgo a que me pongan una multa
33,40%

Poder quedarme sin el auto
26,62%

Mantener los puntos del permiso
14,93%

Ninguno de los anteriores
0,79%

El principal motivo que hace o haría conducir de manera segura y responsable a más de 8 de cada 10 argentinos (82,51%) es la responsabilidad de llevar a gente. Le siguen muy de cerca el pensar en su familia (80,94%) y el miedo a tener un accidente (79,76%). Existen otros motivos menos relevantes como el riesgo de que le pongan una multa (33,40%), poder quedarse sin el auto (26,62%) o mantener los puntos de la licencia de conducir (14,93%).

SEGMENTACIONES

Pregunta 14: ¿Cuáles son los principales motivos que te hacen o te harían conducir de manera segura y responsable? Selecciona todos los que correspondan:

			Responsabil idad de llevar gente	Pensar en mi familia	El miedo a un accidente	El riesgo de una multa	El poder quedarme sin el auto	Mantener los puntos del carné	Ninguno de las anteriores
Total			82,51	80,94	79,76	33,40	26,62	14,93	0,79
Sexo	Masculino	(A)	82,34	80,67	78,23	34,55	28,31	15,37	0,91
	Femenino	(B)	82,83	81,44	82,55	31,30	23,55	14,13	0,55
Edad	De 18 a 24 años	(A)	77,78	75,13	75,66	38,62	D 33,86	C 20,11	2,12
	De 25 a 34 años	(B)	81,85	78,76	81,08	36,29	29,34	18,15	0,39
	De 35 a 44 años	(C)	80,85	82,13	77,02	28,51	23,83	9,79	0,85
	De 45 a 54 años	(D)	84,78	83,70	80,43	28,26	19,02	12,50	0,54
	De 55 a 65 años	(E)	A 89,40	86,75	86,09	35,76	26,49	13,91	0,00
Clase Social	Alta	(A)	82,14	83,48	82,14	35,27	28,13	B 19,64	0,00
	Media	(B)	83,11	81,61	79,77	31,61	25,08	12,04	0,67
	Baja	(C)	81,12	76,02	77,04	36,73	29,59	18,37	2,04
Tamaño del municipio	Menos de 50.000 hab.	(A)	79,44	81,85	73,39	35,08	30,24	BC 22,18	1,21
	De 500.000 a 200.000 hab.	(B)	81,45	79,56	78,62	29,56	25,79	13,52	0,31
	Más de 200.000 hab.	(C)	84,96	81,42	A 84,07	35,18	25,22	11,95	0,88
Años que lleva manejando	Menos de 1 año	(A)	73,83	77,85	75,17	D 41,61	28,19	20,81	2,01
	De 1 a 5 años	(B)	82,09	76,12	79,85	36,57	D 34,33	17,91	0,75
	De 6 a 15 años	(C)	A 85,43	83,40	80,16	31,98	23,89	12,15	0,40
	Más de 15 años	(D)	A 84,46	84,18	81,36	28,53	22,03	12,15	0,56
Km como conductor al año	Pocos, menos de 10.000 Km	(A)	78,90	77,60	78,25	34,74	26,30	17,21	1,62
	Entre 10.000 y 20.000 Km	(B)	83,94	81,91	81,71	34,55	28,86	13,41	0,41
	Más de 20.000 Km	(C)	84,40	83,49	77,52	28,90	22,02	15,14	0,46
Días que suelen conducir	Entre semana	(A)	73,47	76,02	72,45	32,14	28,06	16,33	0,51
	Los fines de semana	(B)	77,84	76,05	73,05	35,33	23,95	17,96	1,80
	Entre semana y fin de semana	(C)	AB 86,41	A 83,66	AB 83,66	33,28	26,87	13,74	0,61
Vehículos que suelen conducir	Auto grande o Monovolumen	(A)	76,67	82,50	77,50	28,33	20,83	15,83	0,83
	Auto mediano	(B)	82,74	80,72	79,94	33,75	26,91	13,84	1,09
	Auto pequeño	(C)	83,23	83,23	80,00	37,42	26,45	15,48	0,00
	SUV o Todoterreno	(D)	87,00	77,00	81,00	31,00	32,00	20,00	0,00

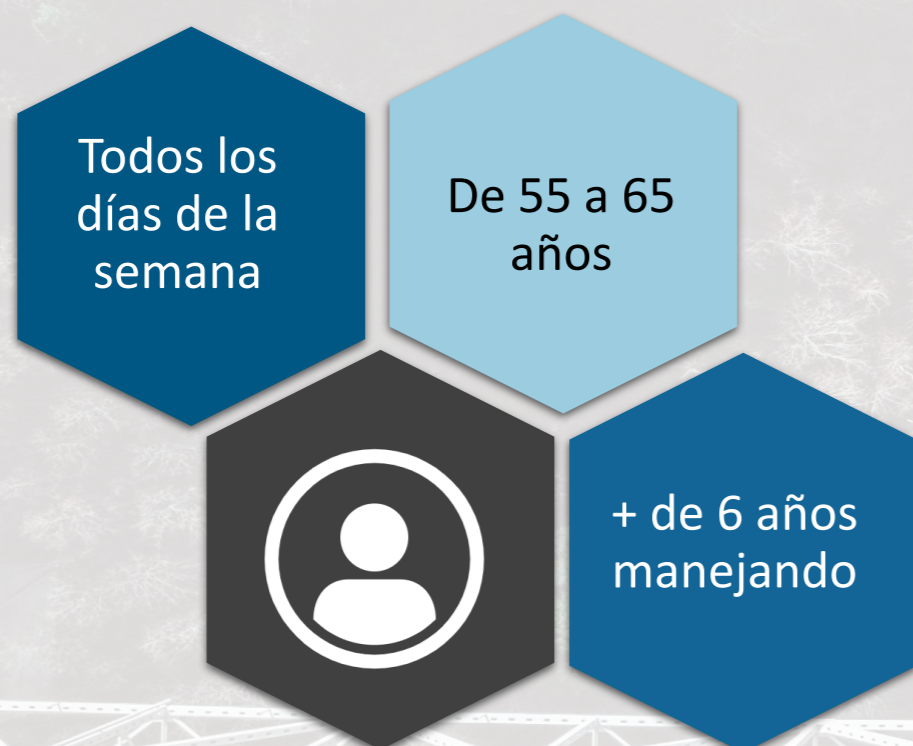
Las personas que conducirían de forma segura y responsable por llevar a gente en el auto son, en mayor proporción, las mayores de 55 años, las que tienen más de 6 años de licencia y las que manejan entre semana y los fines de semana, mientras que las que lo harían al pensar en su familia serían en mayor medida estos últimos. Es también el grupo de las personas que manejan entre semana y los fines de semana, el que en mayor medida conduciría de forma segura y responsable por el miedo a tener un accidente, además de los residentes en grandes municipios. El riesgo a una multa es el motivo que haría conducir de manera responsable en mayor medida a los que tienen menos de 1 año de licencia.

Prueba de significación estadística mediante (Prueba Z), con un grado de significación del 95%. A, B, C, D, Indica diferencias significativamente estadísticas del grupo respecto a los grupos reseñados. Los resultados se basan en pruebas bilaterales con un nivel de significación 0.05. Para cada par significativo, la clave de la categoría con la proporción de fila menor aparece al lado de la categoría con mayor proporción de fila.

PERFILES CON DIFERENCIAS ESTADÍSTICAMENTE SIGNIFICATIVAS

LOS MOTIVOS PARA MANEJAR DE FORMA SEGURA SON...

...RESPONSABILIDAD DE LLEVAR A GENTE



...MIEDO A UN ACCIDENTE



Prueba de significación estadística mediante (Prueba Z), con un grado de significación del 95%. A, B, C, D, Indica diferencias significativamente estadísticas del grupo respecto a los grupos reseñados. Los resultados se basan en pruebas bilaterales con un nivel de significación 0.05. Para cada par significativo, la clave de la categoría con la proporción de fila menor aparece al lado de la categoría con mayor proporción de fila.

ANÁLISIS ESTADÍSTICO

Pregunta 15: ¿Has recibido en alguna ocasión información o formación sobre seguridad vial, después de sacar la licencia de conducir, y sin tener en cuenta las campañas publicitarias o tu formación en la autoescuela?

FORMACIÓN
SOBRE
SEGURIDAD
VIAL

Sí
54,52%

No
45,48%

Más de la mitad de los encuestados (54,52%) aseguran que han recibido información o formación sobre seguridad vial después de sacarse la licencia de conducir. Por el contrario, el 45,48% no la han recibido.

SEGMENTACIONES

Pregunta 15: ¿Has recibido en alguna ocasión información o formación sobre seguridad vial, después de sacar la licencia de conducir, y sin tener en cuenta las campañas publicitarias o tu formación en la autoescuela?

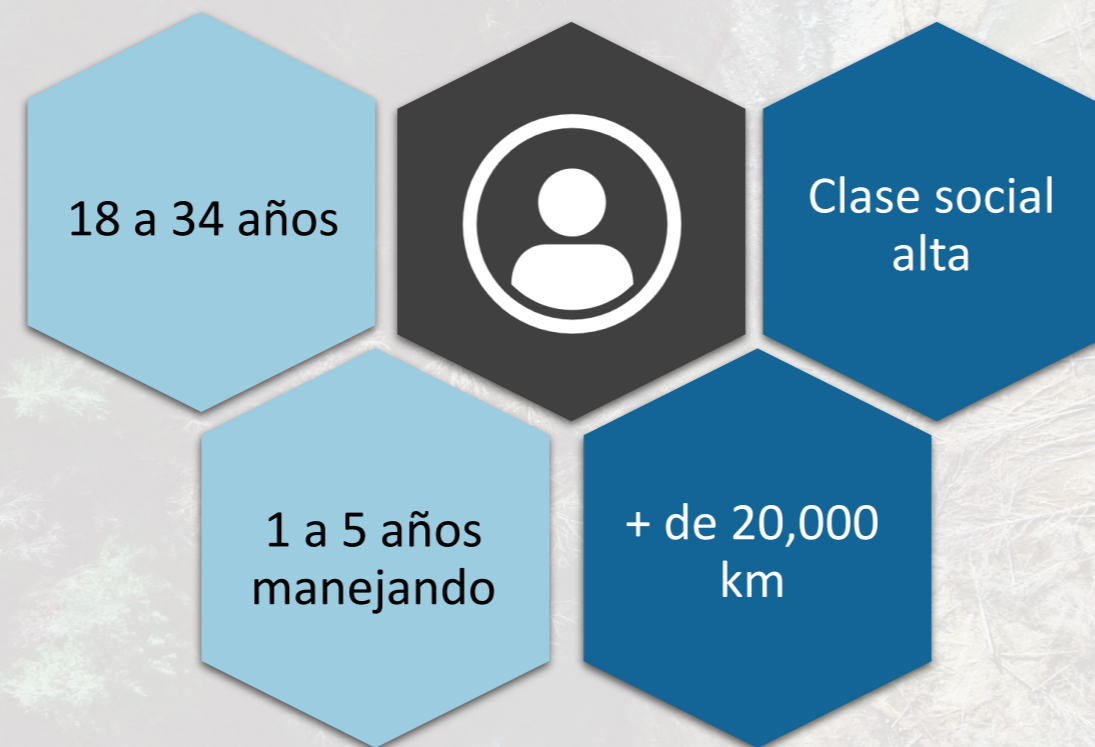
			Sí	No
Total			54,52	45,48
Sexo	Masculino	(A)	56,47	43,53
	Femenino	(B)	50,97	49,03
Edad	De 18 a 24 años	(A)	E 62,43	37,57
	De 25 a 34 años	(B)	E 58,30	41,70
	De 35 a 44 años	(C)	50,21	49,79
	De 45 a 54 años	(D)	57,07	42,93
	De 55 a 65 años	(E)	41,72	A B 58,28
Clase Social	Alta	(A)	B C 64,29	35,71
	Media	(B)	52,84	A 47,16
	Baja	(C)	48,47	A 51,53
Tamaño del municipio	Menos de 50.000 hab.	(A)	52,02	47,98
	De 500.000 a 200.000 hab.	(B)	56,29	43,71
	Más de 200.000 hab.	(C)	54,65	45,35
Años que lleva manejando	Menos de 1 año	(A)	51,68	48,32
	De 1 a 5 años	(B)	D 62,31	37,69
	De 6 a 15 años	(C)	55,47	44,53
	Más de 15 años	(D)	49,15	B 50,85
Km como conductor al año	Pocos, menos de 10.000 Km	(A)	48,05	C 51,95
	Entre 10.000 y 20.000 Km	(B)	54,27	C 45,73
	Más de 20.000 Km	(C)	A B 64,22	35,78
Días que suelen conducir	Entre semana	(A)	56,12	43,88
	Los fines de semana	(B)	53,89	46,11
	Entre semana y fin de semana	(C)	54,20	45,80
Vehículos que suelen conducir	Auto grande o Monovolumen	(A)	59,17	40,83
	Auto mediano	(B)	55,83	44,17
	Auto pequeño	(C)	47,10	52,90
	SUV o Todoterreno	(D)	52,00	48,00

Después de sacar la licencia de conducir, los que en mayor medida han recibido información o formación vial son los menores de 34 años, las personas de clase social alta, los que llevan manejando de 1 a 5 años y los que hacen más de 20,000 km al año.

Prueba de significación estadística mediante (Prueba Z), con un grado de significación del 95%. A, B, C, D, Indica diferencias significativamente estadísticas del grupo respecto a los grupos reseñados. Los resultados se basan en pruebas bilaterales con un nivel de significación 0.05. Para cada par significativo, la clave de la categoría con la proporción de fila menor aparece al lado de la categoría con mayor proporción de fila.

PERFILES CON DIFERENCIAS ESTADÍSTICAMENTE SIGNIFICATIVAS

HA RECIBIDO INFORMACIÓN O FORMACIÓN SOBRE SEGURIDAD VIAL



Prueba de significación estadística mediante (Prueba Z), con un grado de significación del 95%. A, B, C, D, Indica diferencias significativamente estadísticas del grupo respecto a los grupos reseñados. Los resultados se basan en pruebas bilaterales con un nivel de significación 0.05. Para cada par significativo, la clave de la categoría con la proporción de fila menor aparece al lado de la categoría con mayor proporción de fila.

ANÁLISIS ESTADÍSTICO

Pregunta 16: ¿Crees que las campañas publicitarias serían más efectivas y llegarían más a la gente si...?

**LAS CAMPAÑAS
SERÍAN MÁS
EFECTIVAS SI...**

Salieran
casos reales
86,74%

Fueran
más reales
86,54%

Si hubiera
mensajes
de niños a
adultos
73,48%

Fueran
más
emotivas
66,70%

Si hubiera
mensajes
de adultos
a niños
54,52%

Fueran
más
dramáticas
54,03%

Más del 80% de las personas encuestadas que manejan consideran que las campañas publicitarias serían más efectivas y llegarían más a la gente si salieran casos reales (86,74%) y si fueran más reales en general (86,54%), mientras que más del 70% creen que serían más efectivas si hubiera mensajes de niños a adultos (73,48%). Por otro lado, más del 60% creen que llegarían a más gente si fueran más emotivas (66,70%) y más del 50% si hubiera más mensajes de adultos a niños (54,52%) o si fueran más dramáticas (54,03%).

SEGMENTACIONES

Pregunta 16: ¿Crees que las campañas publicitarias serían más efectivas y llegarían más a la gente si...?

			Salieran casos reales	Fueran más reales	Mensajes de niños a adultos	Fueran más emotivas	Mensajes de niños a adultos	Fueran más dramáticas
Total			86,74	86,54	73,48	66,70	54,52	54,03
Sexo	Masculino	(A)	85,24	85,08	71,69	66,21	54,95	55,71
	Femenino	(B)	89,47	89,20	76,73	67,59	53,74	50,97
Edad	De 18 a 24 años	(A)	84,66	88,36	66,67	63,49	54,50	50,79
	De 25 a 34 años	(B)	88,03	90,35	75,68	67,57	55,60	54,83
	De 35 a 44 años	(C)	88,51	83,40	72,34	68,09	53,19	56,60
	De 45 a 54 años	(D)	83,70	83,15	76,09	71,74	50,54	54,89
	De 55 a 65 años	(E)	88,08	86,75	76,82	60,93	59,60	51,66
Clase Social	Alta	(A)	86,16	88,84	75,00	67,86	54,91	52,68
	Media	(B)	86,45	85,62	72,74	66,05	53,85	54,35
	Baja	(C)	88,27	86,73	73,98	67,35	56,12	54,59
Tamaño del municipio	Menos de 50.000 hab.	(A)	85,08	83,87	69,76	68,15	58,06	54,03
	De 500.000 a 200.000 hab.	(B)	84,59	88,99	74,21	65,09	54,09	54,72
	Más de 200.000 hab.	(C)	89,16	86,28	75,00	67,04	52,88	53,54
Años que lleva manejando	Menos de 1 año	(A)	81,88	87,25	66,44	61,74	50,34	50,34
	De 1 a 5 años	(B)	88,43	89,18	73,88	66,79	58,96	50,00
	De 6 a 15 años	(C)	87,04	84,21	73,28	65,59	53,04	59,11
	Más de 15 años	(D)	87,29	85,88	76,27	69,49	53,95	55,08
Km como conductor al año	Pocos, menos de 10.000 Km	(A)	82,14	84,74	68,18	62,99	54,22	52,92
	Entre 10.000 y 20.000 Km	(B)	87,40	86,79	73,98	67,48	55,28	54,47
	Más de 20.000 Km	(C)	A 91,74	88,53	A 79,82	70,18	53,21	54,59
Días que suelen conducir	Entre semana	(A)	86,73	87,76	72,96	68,37	56,63	53,57
	Los fines de semana	(B)	85,03	85,63	69,46	67,66	53,29	52,69
	Entre semana y fin de semana	(C)	87,18	86,41	74,66	65,95	54,20	54,50
Vehículos que suelen conducir	Auto grande o Monovolumen	(A)	86,67	89,17	77,50	64,17	58,33	59,17
	Auto mediano	(B)	86,94	86,47	72,78	66,10	55,37	53,50
	Auto pequeño	(C)	87,74	84,52	70,97	70,32	49,03	50,97
	SUV o Todoterreno	(D)	84,00	87,00	77,00	68,00	53,00	56,00

Las personas que conducen más de 20,000 km al año son las que en mayor medida que el resto piensan que las campañas publicitarias serían más efectivas si salieran más casos reales y si hubiera mensajes de niños a adultos.

Prueba de significación estadística mediante (Prueba Z), con un grado de significación del 95%. A, B, C, D, Indica diferencias significativamente estadísticas del grupo respecto a los grupos reseñados. Los resultados se basan en pruebas bilaterales con un nivel de significación 0.05. Para cada par significativo, la clave de la categoría con la proporción de fila menor aparece al lado de la categoría con mayor proporción de fila.



Distracción al volante



Gonvarri
Industries



ANÁLISIS ESTADÍSTICO

Pregunta 17: Por favor piensa detenidamente y responde, ¿crees que te sueles distraer cuando conduces?

SE SUELEN
DISTRAER AL
VOLANTE

Sí,
habitualmente
4,62%

Sí, en ocasiones 20,92%

Sí, aunque raras veces 55,70%

No, nunca 18,76%

Sí
81,24 %

Cabe destacar que el 81,24% de los argentinos declara que se suele distraer cuando conduce, aunque la mayoría lo suele hacer raras veces (55,70%), resulta preocupante que el 20,92% reconozca distraerse en ocasiones o incluso el 4,62% habitualmente. Un 18,76% asegura que no se distrae nunca.

SEGMENTACIONES

Pregunta 17: Por favor piensa detenidamente y responde, ¿crees que te sueles distraer cuando conduces?

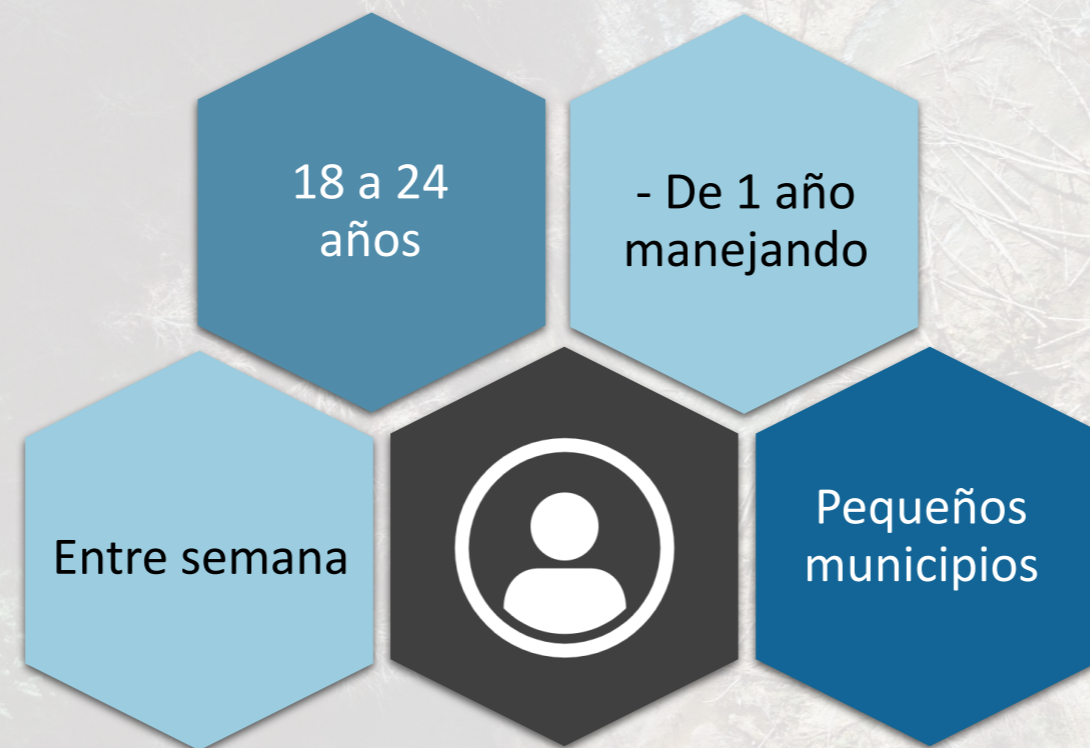
			Sí, habitualmente	Sí, en ocasiones	Sí, aunque raras veces	No, nunca
Total			4,62	20,92	55,70	18,76
Sexo	Masculino	(A)	5,02	21,92	56,32	16,74
	Femenino	(B)	3,88	19,11	54,57	22,44
Edad	De 18 a 24 años	(A)	B D 9,52	17,46	50,26	22,75
	De 25 a 34 años	(B)	3,47	E 26,25	54,05	16,22
	De 35 a 44 años	(C)	6,38	E 22,55	57,02	14,04
	De 45 a 54 años	(D)	2,72	E 23,37	58,15	15,76
	De 55 a 65 años	(E)	0,00	10,60	60,26	B C D 29,14
Clase Social	Alta	(A)	6,25	24,11	50,89	18,75
	Media	(B)	3,51	21,40	57,19	17,89
	Baja	(C)	6,12	15,82	56,63	21,43
Tamaño del municipio	Menos de 50.000 hab.	(A)	B 7,66	19,35	47,98	C 25,00
	De 500.000 a 200.000 hab.	(B)	3,14	23,90	53,77	19,18
	Más de 200.000 hab.	(C)	3,98	19,69	A 61,28	15,04
Años que lleva manejando	Menos de 1 año	(A)	D 8,72	18,79	44,30	C 28,19
	De 1 a 5 años	(B)	6,34	18,66	57,46	17,54
	De 6 a 15 años	(C)	3,64	26,72	55,47	14,17
	Más de 15 años	(D)	2,26	19,49	A 59,32	18,93
Km como conductor al año	Pocos, menos de 10.000 Km	(A)	5,84	16,88	53,90	C 23,38
	Entre 10.000 y 20.000 Km	(B)	4,27	22,36	55,49	17,89
	Más de 20.000 Km	(C)	3,67	23,39	58,72	14,22
Días que suelen conducir	Entre semana	(A)	C 9,69	20,41	47,96	21,94
	Los fines de semana	(B)	5,39	19,16	56,89	18,56
	Entre semana y fin de semana	(C)	2,90	21,53	A 57,71	17,86
Vehículos que suelen conducir	Auto grande o Monovolumen	(A)	5,00	20,83	54,17	20,00
	Auto mediano	(B)	4,82	22,08	56,30	16,80
	Auto pequeño	(C)	3,87	18,06	54,19	23,87
	SUV o Todoterreno	(D)	4,00	18,00	56,00	22,00

Son las mujeres, las personas de 55 años en adelante, los residentes en pequeños municipios, los que obtuvieron su licencia hace menos de un año y los que hacen pocos kilómetros los que en mayor proporción que el resto de grupos afirman no distraerse nunca cuando conducen. Por el contrario dicen distraerse habitualmente en mayor medida los hombres, los argentinos de 18 a 24 años, los residentes en pequeños municipios, los que tienen su licencia desde hace menos de un año y los que suelen manejar entre semana.

Prueba de significación estadística mediante (Prueba Z), con un grado de significación del 95%. A, B, C, D, Indica diferencias significativamente estadísticas del grupo respecto a los grupos reseñados. Los resultados se basan en pruebas bilaterales con un nivel de significación 0.05. Para cada par significativo, la clave de la categoría con la proporción de fila menor aparece al lado de la categoría con mayor proporción de fila.

PERFILES CON DIFERENCIAS ESTADÍSTICAMENTE SIGNIFICATIVAS

SE SUELEN DISTRAER HABITUALMENTE MIENTRAS CONDUCEN



Prueba de significación estadística mediante (Prueba Z), con un grado de significación del 95%. A, B, C, D, Indica diferencias significativamente estadísticas del grupo respecto a los grupos reseñados. Los resultados se basan en pruebas bilaterales con un nivel de significación 0.05. Para cada par significativo, la clave de la categoría con la proporción de fila menor aparece al lado de la categoría con mayor proporción de fila.

ANÁLISIS ESTADÍSTICO

Pregunta 18: Y nos podrías decir si al conducir sueles:



Tener el auto en perfecto estado de revisión mecánica (72,00%) y respetar la distancia de seguridad al adelantar ciclistas (69,06%) es lo que los conductores argentinos suelen hacer más a menudo. Otras acciones que realizan, (A menudo + A veces) son conducir muy cansados (68,17%), consultar el GPS mientras conducen (59,63%), saltarse los límites en ruta (44,11%), leer mensajes mientras conducen (40,96%), hablar por teléfono sin manos libres (36,05%), escribir mensajes (33,10%), saltarse señales de Stop (32,91%), adelantar en zonas prohibidas o de raya continua (30,84%), saltarse semáforos en rojo (30,06%), incluso conducir habiendo bebido (16,31%) o bajo los efectos de las drogas (6,19%).

SEGMENTACIONES

Pregunta 18: Y nos podrías decir si al conducir sueles:

A menudo

			Perfecta revisión mecánica	Respetar la distancia ciclistas	Fumar	Consultar el GPS	Conducir muy cansado	No hacer caso señales	Leer mensajes	Saltarte los límites de velocidad	Escribir mensajes	Saltarte señales de Stop
Total			72,00	69,06	10,41	9,04	8,55	6,39	5,21	4,81	4,72	4,72
Sexo	Masculino	(A)	71,99	67,73	11,57	10,05	8,83	7,00	6,09	5,33	B 5,94	5,18
	Femenino	(B)	72,02	71,47	8,31	7,20	8,03	5,26	3,60	3,88	2,49	3,88
Edad	De 18 a 24 años	(A)	64,55	67,72	8,99	D 14,29	E 11,64	8,99	E 9,52	6,88	D 9,52	E 8,47
	De 25 a 34 años	(B)	70,27	68,34	13,13	9,65	E 11,58	C 10,81	5,79	6,18	D 6,18	E 8,11
	De 35 a 44 años	(C)	73,19	68,51	8,09	9,36	E 8,51	3,40	5,53	3,40	D 5,53	2,55
	De 45 a 54 años	(D)	73,37	71,74	12,50	5,43	7,07	3,80	3,26	5,43	0,54	2,17
	De 55 a 65 años	(E)	A 80,79	69,54	8,61	5,30	1,32	3,31	0,66	1,32	0,00	0,66
Clase Social	Alta	(A)	76,34	72,77	12,05	B C 15,63	B 12,50	B 9,82	5,80	7,14	7,59	7,14
	Media	(B)	72,07	69,90	10,03	7,86	6,52	5,18	4,85	4,18	3,68	4,18
	Baja	(C)	66,84	62,24	9,69	5,10	10,20	6,12	5,61	4,08	4,59	3,57
Tamaño del municipio	Menos de 50.000 hab.	(A)	68,15	67,74	10,08	10,48	10,89	C 9,27	7,26	6,85	C 6,85	C 7,26
	De 500.000 a 200.000 hab.	(B)	69,81	69,81	11,95	9,12	8,81	C 7,86	5,66	5,03	5,97	C 5,97
	Más de 200.000 hab.	(C)	75,66	69,25	9,51	8,19	7,08	3,76	3,76	3,54	2,65	2,43
Años que lleva manejando	Menos de 1 año	(A)	64,43	65,10	9,40	11,41	10,07	D 9,40	4,70	4,03	5,37	C D 11,41
	De 1 a 5 años	(B)	64,55	65,67	8,96	11,19	9,70	D 9,33	6,34	5,22	D 7,09	D 6,34
	De 6 a 15 años	(C)	B 76,52	70,45	9,72	10,12	D 11,74	6,48	6,88	6,48	D 6,07	3,64
	Más de 15 años	(D)	A B 77,68	72,32	12,43	5,65	4,80	2,82	3,39	3,67	1,69	1,41
Km como conductor al año	Pocos, menos de 10.000 Km	(A)	67,53	64,61	8,12	6,82	5,19	7,79	4,87	3,90	4,55	5,52
	Entre 10.000 y 20.000 Km	(B)	71,34	68,70	9,96	9,15	A 9,96	6,10	4,07	4,47	4,07	4,67
	Más de 20.000 Km	(C)	A 79,82	A 76,15	14,68	11,93	10,09	5,05	8,26	6,88	6,42	3,67
Días que suelen conducir	Entre semana	(A)	69,39	68,37	9,69	10,71	12,24	C 9,69	7,65	6,12	7,14	6,12
	Los fines de semana	(B)	68,86	62,28	6,59	11,98	7,19	8,38	3,59	5,39	5,39	6,59
	Entre semana y fin de semana	(C)	73,59	70,99	11,60	7,79	7,79	4,89	4,89	4,27	3,82	3,82
Vehículos que suelen conducir	Auto grande o Monovolumen	(A)	74,17	74,17	15,83	15,00	11,67	7,50	6,67	B 10,00	7,50	8,33
	Auto mediano	(B)	70,76	68,27	9,49	7,78	7,93	6,07	5,13	3,73	4,35	3,89
	Auto pequeño	(C)	71,61	65,81	7,10	7,10	7,74	5,81	3,87	4,52	3,23	5,81
	SUV o Todoterreno	(D)	78,00	73,00	15,00	13,00	10,00	8,00	6,00	6,00	6,00	4,00

Los argentinos que en mayor medida suelen tener su auto en perfecto estado de revisión mecánica son los mayores de 55 años, los que tienen más de 6 años de licencia y los que hacen más de 20,000 km anuales. Por otra parte los más jóvenes, en mayor medida que el resto, suelen consultar el GPS mientras conducen, conducir muy cansados, no hacer caso de las señales, leer y escribir mensajes o WhatsApps y saltarse señales de Stop. Cabe destacar que los hombres, los residentes en pequeñas localidades, los que tienen de 1 a 15 años de licencia, además de los más jóvenes, en mayor medida que las mujeres suelen escribir mensajes o WhatsApps mientras conducen.

Prueba de significación estadística mediante (Prueba Z), con un grado de significación del 95%. A, B, C, D, Indica diferencias significativamente estadísticas del grupo respecto a los grupos reseñados. Los resultados se basan en pruebas bilaterales con un nivel de significación 0.05. Para cada par significativo, la clave de la categoría con la proporción de fila menor aparece al lado de la categoría con mayor proporción de fila.

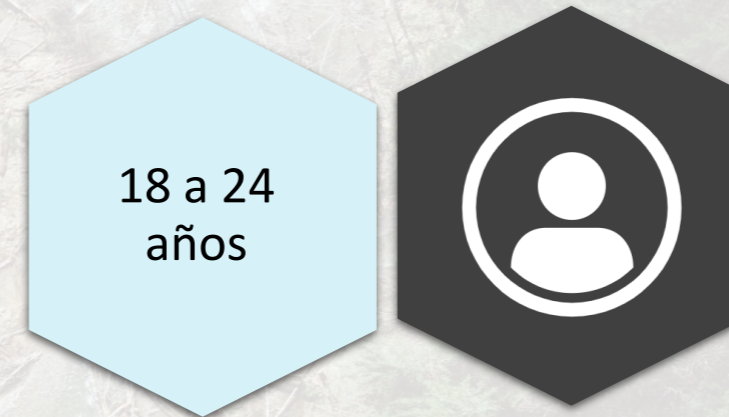
PERFILES CON DIFERENCIAS ESTADÍSTICAMENTE SIGNIFICATIVAS

A MENUDO MIENTRAS MANEJA...

...CONSULTA EL GPS



...LEE MENSAJES



...ESCRIBE MENSAJES

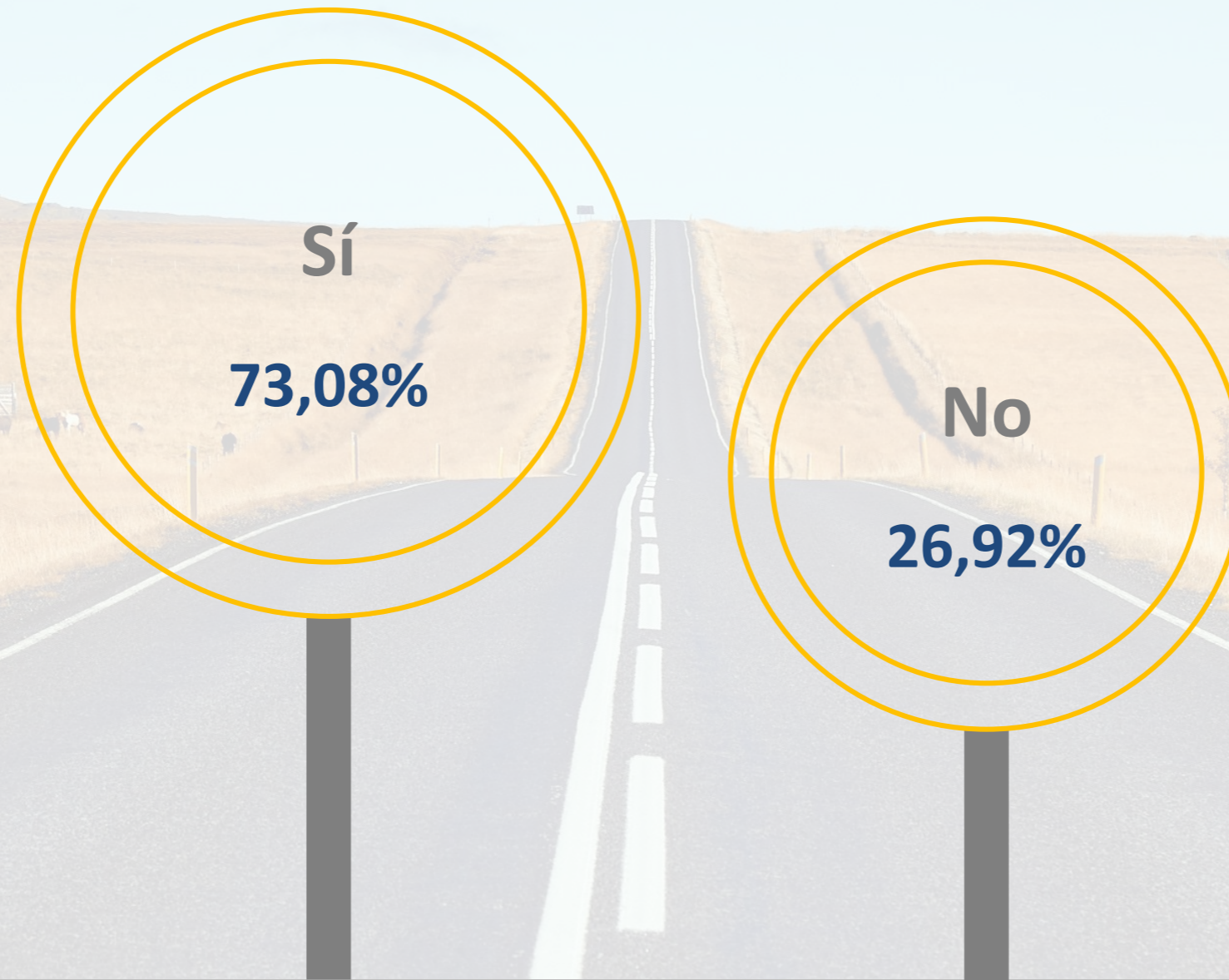


Prueba de significación estadística mediante (Prueba Z), con un grado de significación del 95%. A, B, C, D, Indica diferencias significativamente estadísticas del grupo respecto a los grupos reseñados. Los resultados se basan en pruebas bilaterales con un nivel de significación 0.05. Para cada par significativo, la clave de la categoría con la proporción de fila menor aparece al lado de la categoría con mayor proporción de fila.

ANÁLISIS ESTADÍSTICO

Pregunta 19: ¿Alguna vez has levantado el pie del acelerador al pensar en alguna persona en particular (tus padres, tu pareja, tus hijos, sobrinos, amigos...) pensando que 'lo importante es llegar'?

LO
IMPORTANTE
ES LLEGAR



Más de 7 de cada 10 encuestados (73,08%) asegura que alguna vez ha levantado el pie del acelerador al pensar en alguna persona en particular (sus padres, su pareja, sus hijos, sobrinos, amigos...) pensando que 'lo importante es llegar'. Sin embargo, el 26,92% indica lo contrario.

SEGMENTACIONES

Pregunta 19: ¿Alguna vez has levantado el pie del acelerador al pensar en alguna persona en particular (tus padres, tu pareja, tus hijos, sobrinos, amigos...) pensando que 'lo importante es llegar'?

			Sí	No
Total			73,08	26,92
Sexo	Masculino	(A)	B 78,39	21,61
	Femenino	(B)	63,43	A 36,57
Edad	De 18 a 24 años	(A)	61,90	C D 38,10
	De 25 a 34 años	(B)	71,81	28,19
	De 35 a 44 años	(C)	A 78,72	21,28
	De 45 a 54 años	(D)	A 80,43	19,57
	De 55 a 65 años	(E)	71,52	28,48
Clase Social	Alta	(A)	73,21	26,79
	Media	(B)	72,91	27,09
	Baja	(C)	73,47	26,53
Tamaño del municipio	Menos de 50.000 hab.	(A)	70,56	29,44
	De 500.000 a 200.000 hab.	(B)	72,33	27,67
	Más de 200.000 hab.	(C)	75,00	25,00
Años que lleva manejando	Menos de 1 año	(A)	53,69	B C D 46,31
	De 1 a 5 años	(B)	A 72,76	27,24
	De 6 a 15 años	(C)	A 76,11	23,89
	Más de 15 años	(D)	A 79,38	20,62
Km como conductor al año	Pocos, menos de 10.000 Km	(A)	67,86	C 32,14
	Entre 10.000 y 20.000 Km	(B)	74,19	25,81
	Más de 20.000 Km	(C)	A 77,98	22,02
Días que suelen conducir	Entre semana	(A)	B 73,47	26,53
	Los fines de semana	(B)	59,88	A C 40,12
	Entre semana y fin de semana	(C)	B 76,34	23,66
Vehículos que suelen conducir	Auto grande o Monovolumen	(A)	74,17	25,83
	Auto mediano	(B)	72,16	27,84
	Auto pequeño	(C)	71,61	28,39
	SUV o Todoterreno	(D)	80,00	20,00

Son los hombres, las personas de edades entre los 35 y los 54 años, las que tienen más de un año de licencia, las que conducen más de 20,000 km al año y que manejan todos los días de la semana, las que en mayor proporción que el resto de grupos han levantado alguna vez el pie del acelerador al pensar en alguna persona en particular.

Prueba de significación estadística mediante (Prueba Z), con un grado de significación del 95%. A, B, C, D, Indica diferencias significativamente estadísticas del grupo respecto a los grupos reseñados. Los resultados se basan en pruebas bilaterales con un nivel de significación 0.05. Para cada par significativo, la clave de la categoría con la proporción de fila menor aparece al lado de la categoría con mayor proporción de fila.

PERFILES CON DIFERENCIAS ESTADÍSTICAMENTE SIGNIFICATIVAS

HA LEVANTADO EL PIE DEL ACELERADOR PENSANDO QUE LO IMPORTANTE ES LLEGAR...



Prueba de significación estadística mediante (Prueba Z), con un grado de significación del 95%. A, B, C, D, Indica diferencias significativamente estadísticas del grupo respecto a los grupos reseñados. Los resultados se basan en pruebas bilaterales con un nivel de significación 0.05. Para cada par significativo, la clave de la categoría con la proporción de fila menor aparece al lado de la categoría con mayor proporción de fila.

ANÁLISIS ESTADÍSTICO

Pregunta 20 - 21: ¿Piensas que los ciclistas tienen los mismos derechos a circular por la calle que los vehículos a motor? / Ante los distintos casos de atropello a ciclistas en la calle, ¿quién piensas que suele tener la culpa? Marca todas las que correspondan:



MISMOS DERECHOS A CICLISTAS

Sí
70,14 %

Sí, pueden convivir sin problema
38,51%

Sí, pero se juegan la vida
31,63%

No, deberían circular por otras vías
29,86%

QUIÉN TIENE LA CULPA DEL ATROPELLO

56,88

Conduc
tores

46,17

Ciclistas

45,19

Calles

17,58

No hay proble
mas

7 de cada 10 argentinos (70,14%) está de acuerdo en que los ciclistas tienen los mismos derechos a circular por la calle que los vehículos a motor, de ellos el 38,51% creen que pueden convivir sin problema y un 31,63% que se juegan la vida al hacerlo. Destaca un 29,86% de los encuestados que declaran que los ciclistas no tienen los mismos derechos a circular por la calle que los vehículos a motor y que deberían circular por otras vías. Por otro lado, ante los distintos casos de atropello a ciclistas en la calle, casi el 60% de los argentinos lo tiene claro, son los conductores los culpables (56,88%), sin embargo, casi la mitad creen que son los ciclistas (46,17%) o creen que la culpa la tienen las calles al no estar preparadas (45,19%) . El 17,58% creen que son incidentes puntuales y no hay ningún problema de convivencia.

SEGMENTACIONES

Pregunta 20 - 21: ¿Piensas que los ciclistas tienen los mismos derechos a circular por la calle que los vehículos a motor? / Ante los distintos casos de atropello a ciclistas en la calle, ¿quién piensas que suele tener la culpa? Marca todas las que correspondan:

Los ciclistas tienen el mismo derecho a circular...

La culpa de los atropellos a ciclistas...

		Pueden convivir sin problema	Se juegan la vida al hacerlo	Deberían circular por otras vías	Conductores no respetan la distancia	Ciclistas no circulan correctamente	Las calles no están preparadas	Incidentes puntuales
Total		38,51	31,63	29,86	56,88	46,17	45,19	17,58
Sexo	Masculino	(A) ^B 41,86	29,07	29,07	55,56	44,90	46,88	18,87
	Femenino	(B) 32,41	^A 36,29	31,30	59,28	48,48	42,11	15,24
Edad	De 18 a 24 años	(A) 43,92	33,33	22,75	58,20	34,39	39,68	16,93
	De 25 a 34 años	(B) 32,82	^E 37,84	29,34	59,07	40,93	46,33	17,76
	De 35 a 44 años	(C) 38,30	30,21	31,49	54,47	^A 51,49	42,98	17,45
	De 45 a 54 años	(D) 40,76	29,89	29,35	57,61	^A 52,17	47,28	15,22
	De 55 a 65 años	(E) 39,07	23,18	^A 37,75	54,30	^A 54,30	50,99	21,19
Clase Social	Alta	(A) 36,61	33,93	29,46	50,45	41,07	40,63	23,21
	Media	(B) 39,80	31,61	28,60	57,86	49,67	46,49	16,22
	Baja	(C) 36,73	29,08	34,18	61,22	41,33	46,43	15,31
Tamaño del municipio	Menos de 50.000 hab.	(A) 38,71	28,23	33,06	59,27	39,52	43,95	17,34
	De 50.000 a 200.000 hab.	(B) ^C 43,71	31,76	24,53	54,72	44,03	44,97	19,81
	Más de 200.000 hab.	(C) 34,73	33,41	31,86	57,08	^A 51,33	46,02	16,15
Años que lleva manejando	Menos de 1 año	(A) 40,94	33,56	25,50	63,09	38,26	37,58	19,46
	De 1 a 5 años	(B) 41,79	34,33	23,88	54,85	40,67	44,03	17,91
	De 6 a 15 años	(C) 35,63	33,60	30,77	56,68	46,15	44,94	18,22
	Más de 15 años	(D) 37,01	27,40	^B 35,59	55,93	^{A B} 53,67	49,44	16,10
Km como conductor al año	Pocos, menos de 10.000 Km	(A) 42,86	28,25	28,90	58,77	45,78	43,83	14,29
	Entre 10.000 y 20.000 Km	(B) 36,38	33,94	29,67	55,08	46,34	45,93	20,93
	Más de 20.000 Km	(C) 37,16	31,19	31,65	58,26	46,33	45,41	14,68
Días que suelen conducir	Entre semana	(A) ^C 45,92	31,12	22,96	52,55	40,31	42,86	20,92
	Los fines de semana	(B) 38,32	27,54	34,13	55,09	43,11	40,12	19,16
	Entre semana y fin de semana	(C) 36,34	32,82	30,84	58,63	48,70	47,18	16,18
Vehículos que suelen conducir	Auto grande o Monovolumen	(A) 44,17	30,00	25,83	54,17	45,00	47,50	19,17
	Auto mediano	(B) 37,33	33,75	28,93	56,77	46,03	45,72	16,95
	Auto pequeño	(C) 39,35	25,81	34,84	58,71	45,81	40,65	16,77
	SUV o Todoterreno	(D) 38,00	29,00	33,00	58,00	49,00	46,00	21,00

Los hombres, las personas residentes en municipios de 50,000 a 200,000 habitantes y las que manejan entre semana, en mayor medida que el resto, piensan que los ciclistas pueden convivir sin problema con los conductores, por el contrario las personas mayores de 55 años y los que tienen la licencia desde hace más tiempo opinan que deberían circular por otras vías.

Son los conductores argentinos mayores de 35 años, además de los residentes en grandes municipios y los que tienen más de 15 años de licencia, los que en mayor proporción piensan que la culpa de los atropellos a ciclistas es de los propios ciclistas por no circular correctamente.

Prueba de significación estadística mediante (Prueba Z), con un grado de significación del 95%. A, B, C, D, Indica diferencias significativamente estadísticas del grupo respecto a los grupos reseñados.

Los resultados se basan en pruebas bilaterales con un nivel de significación 0.05. Para cada par significativo, la clave de la categoría con la proporción de fila menor aparece al lado de la categoría con mayor proporción de fila.

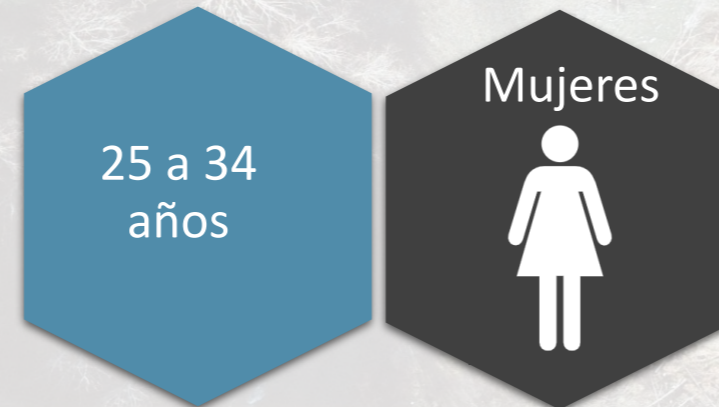
PERFILES CON DIFERENCIAS ESTADÍSTICAMENTE SIGNIFICATIVAS

LOS CICLISTAS TIENEN LOS MISMOS DERECHOS PARA CIRCULAR...

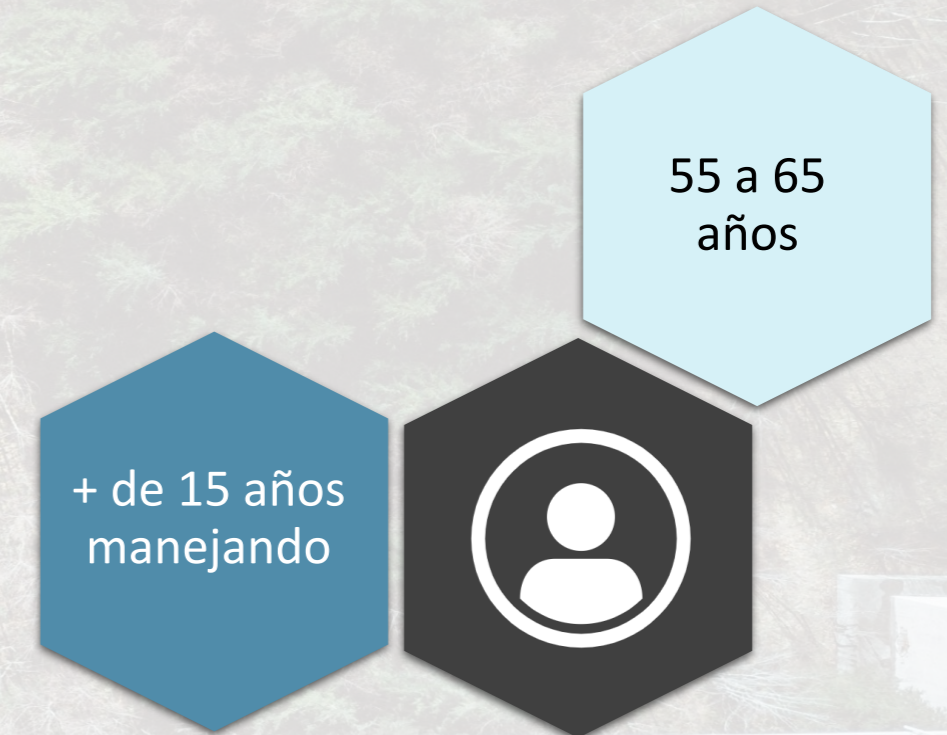
...SÍ, PUEDEN CONVIVIR SIN PROBLEMA



...SÍ, PERO SE JUEGAN LA VIDA



...NO, DEBERÍAN CIRCULAR POR OTRAS VÍAS



Prueba de significación estadística mediante (Prueba Z), con un grado de significación del 95%. A, B, C, D, Indica diferencias significativamente estadísticas del grupo respecto a los grupos reseñados. Los resultados se basan en pruebas bilaterales con un nivel de significación 0.05. Para cada par significativo, la clave de la categoría con la proporción de fila menor aparece al lado de la categoría con mayor proporción de fila.

PERFILES CON DIFERENCIAS ESTADÍSTICAMENTE SIGNIFICATIVAS

SUELEN TENER LA CULPA EN LOS ATROPELLOS...

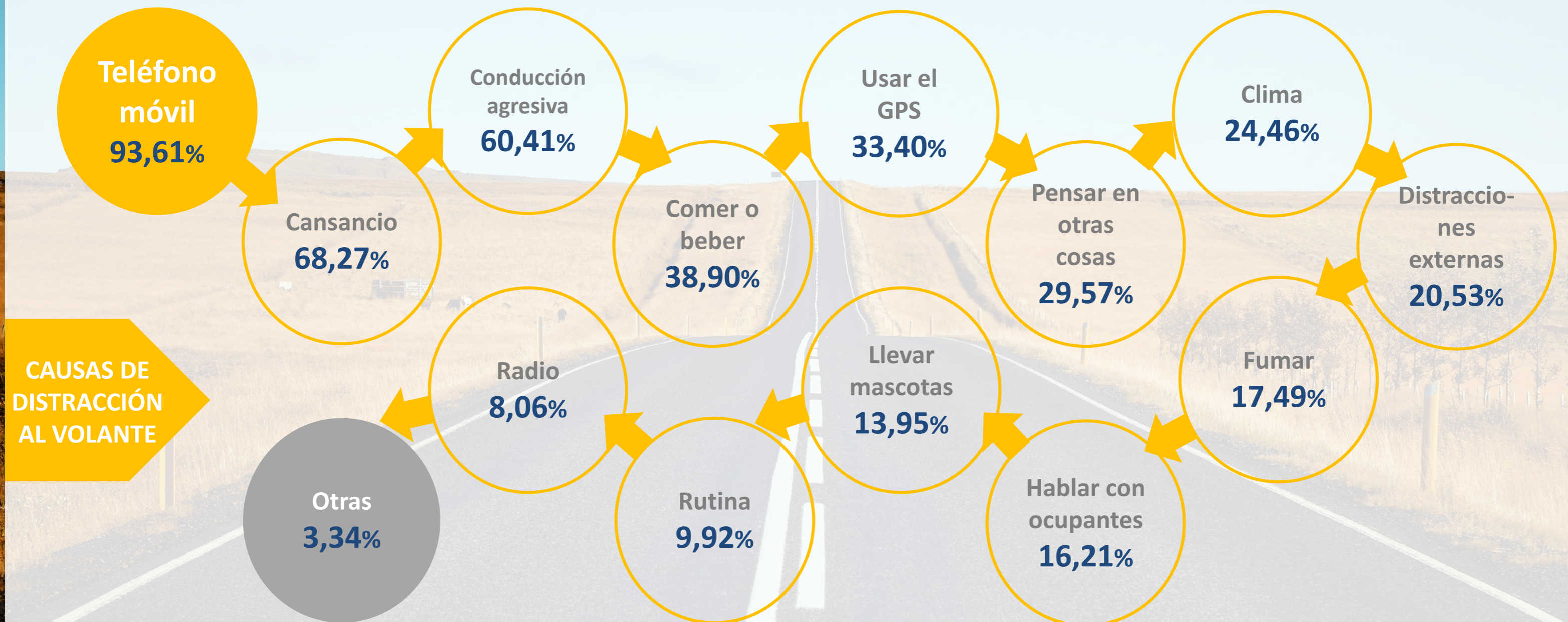
...LOS CICLISTAS



Prueba de significación estadística mediante (Prueba Z), con un grado de significación del 95%. A, B, C, D, Indica diferencias significativamente estadísticas del grupo respecto a los grupos reseñados. Los resultados se basan en pruebas bilaterales con un nivel de significación 0.05. Para cada par significativo, la clave de la categoría con la proporción de fila menor aparece al lado de la categoría con mayor proporción de fila.

ANÁLISIS ESTADÍSTICO

Pregunta 22: ¿Cuál o cuáles piensas que son las principales causas de distracción al volante? Selecciona un máximo de 5.



Según más de 9 de cada 10 conductores (93,61%), el teléfono móvil es la principal causa de distracción al volante. Otras causas importantes son el cansancio (68,27%) y la conducción agresiva (60,41%). Le siguen comer o beber al volante (38,90%), usar el GPS (33,40%), pensar en otras cosas (29,57%) o las condiciones climatológicas (24,46%). Las causas que menos distracciones provocan son ir pendiente de la radio (8,06%), la conducción rutinaria (9,92%), o llevar mascotas (13,95%).

SEGMENTACIONES

Pregunta 22: ¿Cuál o cuáles piensas que son las principales causas de distracción al volante? Selecciona un máximo de 5.

			El teléfono móvil	El cansancio	Conducción irrespetuosa o agresiva	Ir comiendo o bebiendo	Usar el GPS	Ir pensando en otras cosas	Condiciones climatológicas	Contemplar el paisaje	Fumar	Hablar con los ocupantes
Total			93,61	68,27	60,41	38,90	33,40	29,57	24,46	20,53	17,49	16,21
Sexo	Masculino	(A)	92,69	68,65	59,51	39,73	33,94	25,72	22,37	21,92	18,42	18,11
	Femenino	(B)	95,29	67,59	62,05	37,40	32,41	36,57	28,25	18,01	15,79	12,74
Edad	De 18 a 24 años	(A)	90,48	62,43	57,14	38,62	31,75	28,04	25,93	17,46	20,63	20,11
	De 25 a 34 años	(B)	93,05	67,18	55,98	40,93	32,43	32,43	25,87	18,92	16,22	20,85
	De 35 a 44 años	(C)	93,62	67,23	66,81	33,62	30,64	27,23	24,26	20,00	15,32	12,34
	De 45 a 54 años	(D)	96,74	71,74	60,87	38,04	36,41	32,07	23,37	22,83	19,02	11,41
	De 55 a 65 años	(E)	94,70	74,83	61,59	45,03	37,75	27,15	21,85	25,17	17,22	15,23
Clase Social	Alta	(A)	90,18	64,29	53,57	45,54	36,16	26,34	25,45	23,21	16,96	20,09
	Media	(B) A	95,15	71,74	62,21	36,79	34,28	29,10	22,24	20,40	17,22	13,88
	Baja	(C)	92,86	62,24	62,76	37,76	27,55	34,69	30,10	17,86	18,88	18,88
Tamaño del municipio	Menos de 50.000 hab.	(A)	91,13	66,13	52,02	42,74	31,85	25,00	24,19	20,97	22,18	16,94
	De 500.000 a 200.000 hab.	(B)	91,51	68,24	58,81	36,79	30,50	32,39	24,53	20,13	13,84	18,87
	Más de 200.000 hab.	(C) A B	96,46	69,47	66,15	38,27	36,28	30,09	24,56	20,58	17,48	13,94
Años que lleva manejando	Menos de 1 año	(A)	89,26	62,42	58,39	38,93	21,48	25,50	24,16	14,77	22,82	27,52
	De 1 a 5 años	(B)	93,66	69,78	59,33	39,55	33,96	32,09	24,63	14,93	15,67	14,93
	De 6 a 15 años	(C)	93,93	69,64	62,35	39,68	33,20	27,53	25,10	24,29	16,60	14,98
	Más de 15 años	(D)	95,20	68,64	60,73	37,85	38,14	30,79	24,01	24,58	17,23	13,28
Km como conductor al año	Pocos, menos de 10.000 Km	(A)	91,88	65,58	59,74	37,01	28,90	30,19	21,75	16,23	19,81	18,83
	Entre 10.000 y 20.000 Km	(B)	94,92	70,12	61,79	39,02	33,94	30,49	25,41	20,12	15,24	17,07
	Más de 20.000 Km	(C)	93,12	67,89	58,26	41,28	38,53	26,61	26,15	27,52	19,27	10,55
Días que suelen conducir	Entre semana	(A)	88,78	62,24	52,55	36,73	33,16	26,02	20,41	23,47	14,80	18,88
	Los fines de semana	(B)	91,02	65,27	58,08	37,13	28,14	27,54	22,75	11,38	23,35	14,37
	Entre semana y fin de semana	(C) A B	95,73	70,84	63,36	40,00	34,81	31,15	26,11	21,98	16,79	15,88
Vehículos que suelen conducir	Auto grande o Monovolumen	(A)	88,33	63,33	43,33	39,17	35,00	35,83	22,50	25,00	21,67	22,50
	Auto mediano	(B)	94,25	70,14	62,36	39,19	33,75	29,86	24,57	19,13	17,57	14,62
	Auto pequeño	(C) A D	98,06	65,81	66,45	38,71	28,39	27,10	22,58	16,77	12,26	20,00
	SUV o Todoterreno	(D)	89,00	66,00	59,00	37,00	37,00	24,00	29,00	30,00	20,00	13,00

Los residentes en grandes municipios, los que manejan todos los días de la semana y los que tienen autos pequeños, además de las personas de clase media, piensan en mayor medida que el resto que el teléfono móvil es una de las principales causas de distracción al volante. Son también las personas de clase media las que en mayor medida piensan que también lo es el cansancio. Cabe destacar que son los residentes en grandes ciudades, los que manejan entre semana y el fin de semana y los que tienen autos medianos o pequeños, los que en mayor medida opinan que una de las principales causas de distracción es la conducción irrespetuosa o agresiva.

Prueba de significación estadística mediante (Prueba Z), con un grado de significación del 95%. A, B, C, D, Indica diferencias significativamente estadísticas del grupo respecto a los grupos reseñados. Los resultados se basan en pruebas bilaterales con un nivel de significación 0.05. Para cada par significativo, la clave de la categoría con la proporción de fila menor aparece al lado de la categoría con mayor proporción de fila.

PERFILES CON DIFERENCIAS ESTADÍSTICAMENTE SIGNIFICATIVAS

LAS PRINCIPALES DISTRACCIONES AL VOLANTE SON...

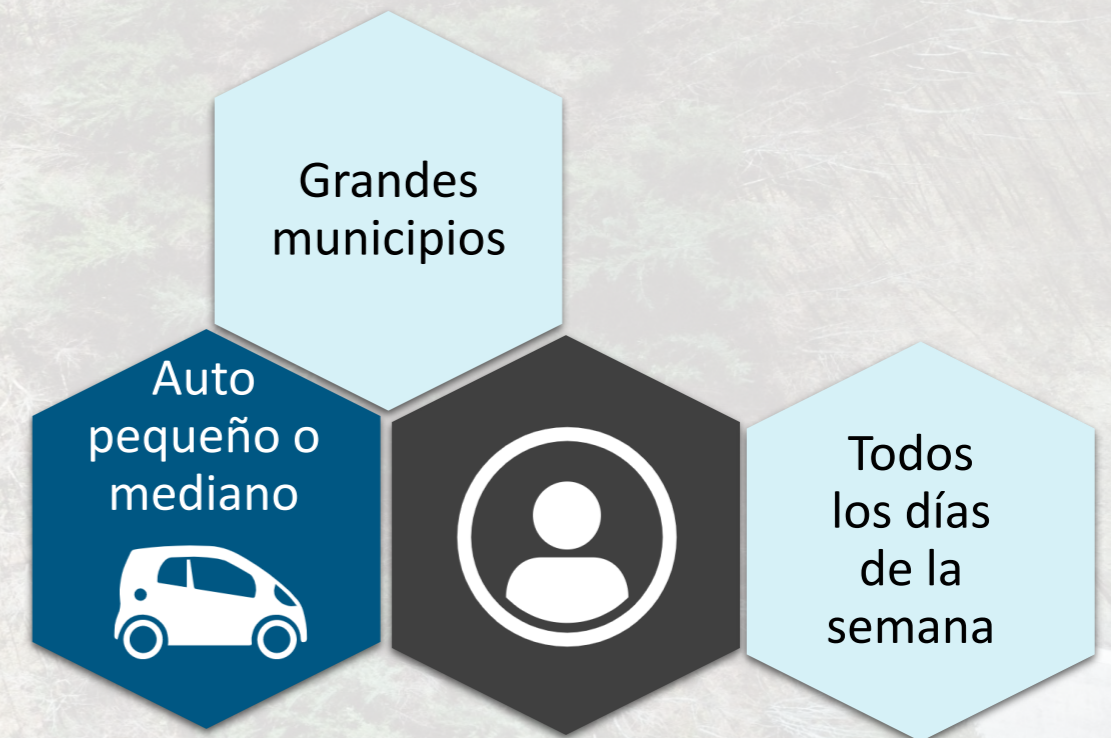
...EL TELÉFONO MÓVIL



...EL CANSANCIO



...CONDUCCIÓN IRRESPECTUOSA



Prueba de significación estadística mediante (Prueba Z), con un grado de significación del 95%. A, B, C, D, Indica diferencias significativamente estadísticas del grupo respecto a los grupos reseñados. Los resultados se basan en pruebas bilaterales con un nivel de significación 0.05. Para cada par significativo, la clave de la categoría con la proporción de fila menor aparece al lado de la categoría con mayor proporción de fila.



Conducción responsable



Gonvarri
Industries



ANÁLISIS ESTADÍSTICO

Pregunta 23: ¿Utilizas algún dispositivo para mitigar el uso del peligro del teléfono móvil en el auto? Selecciona todos los que correspondan:

DISPOSITIVOS DE PROTECCIÓN



De los dispositivos que los argentinos utilizan para mitigar el peligro del uso del teléfono móvil en el auto, el más común es el Bluetooth para el 44,89%, en segundo lugar el 26,33% apagan el teléfono móvil, el 16,50% utiliza el modo auto, el 9,72% ven en la pantalla del auto lo que está ocurriendo en su teléfono móvil y en menor medida, utilizan una App (7,47%). Un 26,13% no utiliza ninguno de los dispositivos anteriores.

SEGMENTACIONES

Pregunta 23: ¿Utilizas algún dispositivo para mitigar el uso del peligro del teléfono móvil en el auto? Selecciona todos los que correspondan:

			Bluetooth o manos libres	Apago el teléfono móvil	Modo auto	Pantalla del auto	Una App	Ninguno de los anteriores
Total			44,89	26,33	16,50	9,72	7,47	26,13
Sexo	Masculino	(A)	43,53	26,64	15,68	B 11,87	7,31	26,48
	Femenino	(B)	47,37	25,76	18,01	5,82	7,76	25,48
Edad	De 18 a 24 años	(A)	46,56	25,93	15,87	13,76	10,05	23,81
	De 25 a 34 años	(B)	44,02	29,34	20,85	11,20	10,04	20,85
	De 35 a 44 años	(C)	48,09	22,55	15,74	6,81	7,66	29,36
	De 45 a 54 años	(D)	44,02	22,28	12,50	10,33	3,80	29,35
	De 55 a 65 años	(E)	40,40	32,45	15,89	5,96	3,97	29,14
Clase Social	Alta	(A)	47,77	BC 34,82	20,09	BC 15,18	9,38	15,63
	Media	(B)	46,49	25,08	15,55	9,20	7,36	A 25,75
	Baja	(C)	36,73	20,41	15,31	5,10	5,61	AB 39,29
Tamaño del municipio	Menos de 50.000 hab.	(A)	38,31	C 33,06	16,53	12,10	8,06	26,21
	De 500.000 a 200.000 hab.	(B)	41,19	25,79	15,41	8,49	6,92	28,30
	Más de 200.000 hab.	(C)	AB 51,11	23,01	17,26	9,29	7,52	24,56
Años que lleva manejando	Menos de 1 año	(A)	38,93	32,89	12,75	8,72	10,74	25,50
	De 1 a 5 años	(B)	44,03	26,87	19,03	10,45	9,70	23,88
	De 6 a 15 años	(C)	47,77	23,48	16,60	11,74	6,07	27,94
	Más de 15 años	(D)	46,05	25,14	16,10	8,19	5,37	26,84
Km como conductor al año	Pocos, menos de 10.000 Km	(A)	37,01	25,97	14,94	8,77	6,17	BC 33,12
	Entre 10.000 y 20.000 Km	(B)	A 47,56	26,02	16,67	9,55	7,11	23,17
	Más de 20.000 Km	(C)	A 50,00	27,52	18,35	11,47	10,09	22,94
Días que suelen conducir	Entre semana	(A)	40,31	27,04	16,84	9,18	7,65	28,06
	Los fines de semana	(B)	40,12	31,74	13,17	11,38	9,58	22,16
	Entre semana y fin de semana	(C)	47,48	24,73	17,25	9,47	6,87	26,56
Vehículos que suelen conducir	Auto grande o Monovolumen	(A)	44,17	30,83	19,17	14,17	B 15,00	18,33
	Auto mediano	(B)	45,88	25,35	16,64	8,55	6,53	25,51
	Auto pequeño	(C)	38,71	23,23	14,84	8,39	5,81	A 35,48
	SUV o Todoterreno	(D)	49,00	32,00	15,00	14,00	7,00	25,00

El Bluetooth o el manos libres es el dispositivo que en mayor proporción utilizan los residentes en grandes municipios y los que realizan más de 10,000 km al año, mientras que en mayor medida apagan el teléfono móvil las personas de clase alta y los residentes en pequeñas localidades. Son también las personas de clase alta, además de los hombres, los que en mayor medida ven en la pantalla del auto lo que sucede en su terminal móvil. Cabe destacar que las personas de clase social media o baja, además de los que hacen pocos km y los usuarios de autos pequeños, en mayor medida que el resto de grupos, afirman no utilizar ninguno de los dispositivos mostrados.

Prueba de significación estadística mediante (Prueba Z), con un grado de significación del 95%. A, B, C, D, Indica diferencias significativamente estadísticas del grupo respecto a los grupos reseñados. Los resultados se basan en pruebas bilaterales con un nivel de significación 0.05. Para cada par significativo, la clave de la categoría con la proporción de fila menor aparece al lado de la categoría con mayor proporción de fila.

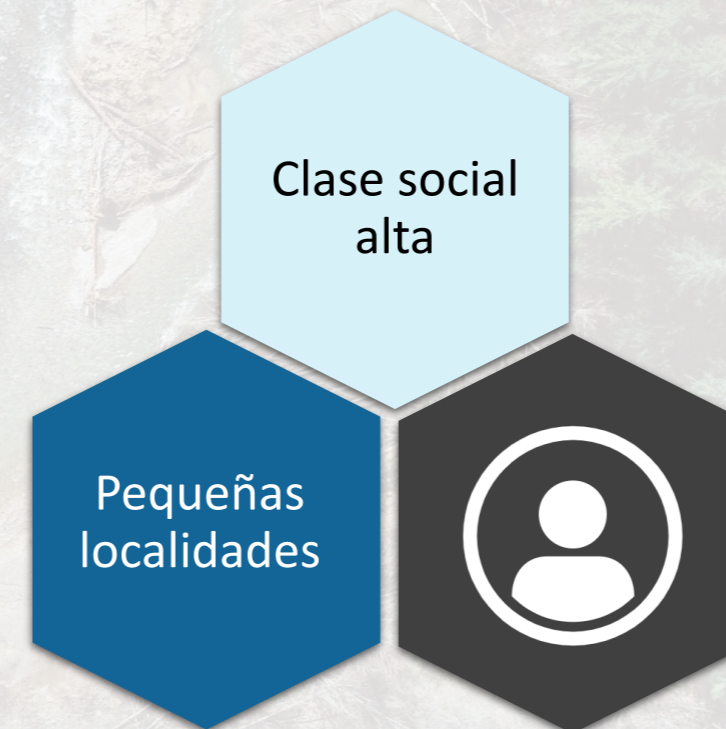
PERFILES CON DIFERENCIAS ESTADÍSTICAMENTE SIGNIFICATIVAS

DISPOSITIVOS PARA MITIGAR EL PELIGRO

...BLUETOOTH



...APAGO EL TELÉFONO



Prueba de significación estadística mediante (Prueba Z), con un grado de significación del 95%. A, B, C, D, Indica diferencias significativamente estadísticas del grupo respecto a los grupos reseñados. Los resultados se basan en pruebas bilaterales con un nivel de significación 0.05. Para cada par significativo, la clave de la categoría con la proporción de fila menor aparece al lado de la categoría con mayor proporción de fila.

ANÁLISIS ESTADÍSTICO

Pregunta 24 – 25 - 26: ¿Piensas que en Argentina se conduce de una forma responsable y segura? / Y tú personalmente, y con toda sinceridad, ¿crees que conduces de una forma responsable y segura? / ¿Crees que conduces de igual manera cuando vas solo/a al volante que cuando llevas a otras personas como tu familia, etc?



Más de 8 de cada 10 argentinos consideran que en Argentina no se conduce de una forma responsable y segura (84,58%), mientras que el dato es muy diferente cuando se les pregunta personalmente por su conducción, así más de 8 de cada 10 encuestados (82,32%) aseguran que ellos sí conducen de una forma responsable y segura, y tan solo el 17,68% admite lo contrario. En cuanto a su tipo de conducción al volante cuando van solos o acompañados, más de 6 de cada 10 encuestados (63,85%) afirman que conducen de igual manera cuando van solos o cuando llevan a otras personas de su familia, etc.

SEGMENTACIONES

Pregunta 24 – 25 - 26: ¿Piensas que en Argentina se conduce de una forma responsable y segura? / Y tú personalmente, y con toda sinceridad, ¿crees que conduces de una forma responsable y segura? / ¿Crees que conduces de igual manera cuando vas solo/a al volante que cuando llevas a otras personas como tu familia, etc?

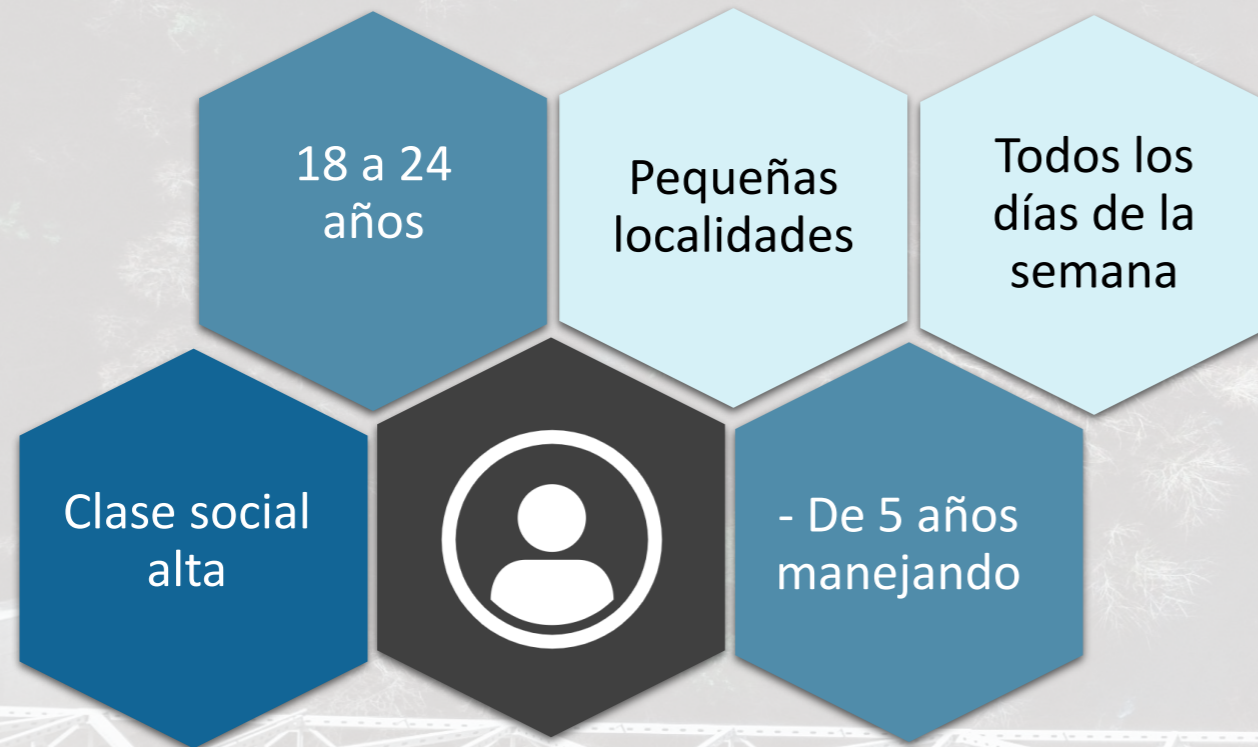
			EN ARGENTINA SE CONDUCE DE UNA FORMA RESPONSABLE Y SEGURA		CONDUCEN DE FORMA RESPONSABLE Y SEGURA		CONDUCEN DE IGUAL MANERA SOLOS QUE ACOMPAÑADOS	
			Sí	No	Sí	No	Sí	No
Total			15,42	84,58	82,32	17,68	63,85	36,15
Sexo	Masculino	(A)	15,53	84,47	81,58	18,42	60,88	39,12
	Femenino	(B)	15,24	84,76	83,66	16,34	69,25	30,75
Edad	De 18 a 24 años	(A) C D E	25,93	74,07	78,31	21,69	63,49	36,51
	De 25 a 34 años	(B)	15,83	84,17	83,01	16,99	61,00	39,00
	De 35 a 44 años	(C)	14,47	85,53	82,13	17,87	62,13	37,87
	De 45 a 54 años	(D)	10,33	89,67	80,98	19,02	59,24	40,76
	De 55 a 65 años	(E)	9,27	90,73	88,08	11,92	77,48	22,52
Clase Social	Alta	(A) C	21,43	78,57	84,38	15,63	63,39	36,61
	Media	(B)	14,72	85,28	82,27	17,73	64,38	35,62
	Baja	(C)	10,71	89,29	80,10	19,90	62,76	37,24
Tamaño del municipio	Menos de 50.000 hab.	(A) B C	22,18	77,82	81,45	18,55	63,71	36,29
	De 500.000 a 200.000 hab.	(B)	13,84	86,16	83,33	16,67	68,24	31,76
	Más de 200.000 hab.	(C)	12,83	87,17	82,08	17,92	60,84	39,16
Años que lleva manejando	Menos de 1 año	(A) C D	22,82	77,18	77,18	22,82	69,13	30,87
	De 1 a 5 años	(B) D	20,52	79,48	83,21	16,79	60,45	39,55
	De 6 a 15 años	(C)	12,15	87,85	82,59	17,41	61,94	38,06
	Más de 15 años	(D)	10,73	89,27	83,62	16,38	65,54	34,46
Km como conductor al año	Pocos, menos de 10.000 Km	(A)	16,23	83,77	78,90	21,10	63,96	36,04
	Entre 10.000 y 20.000 Km	(B)	16,06	83,94	83,94	16,06	67,28	32,72
	Más de 20.000 Km	(C)	12,84	87,16	83,49	16,51	55,96	44,04
Días que suelen conducir	Entre semana	(A) C	21,43	78,57	82,14	17,86	67,35	32,65
	Los fines de semana	(B) C	22,16	77,84	79,04	20,96	68,26	31,74
	Entre semana y fin de semana	(C)	11,91	88,09	83,21	16,79	61,68	38,32
Vehículos que suelen conducir	Auto grande o Monovolumen	(A)	15,00	85,00	82,50	17,50	54,17	45,83
	Auto mediano	(B)	15,71	84,29	81,65	18,35	64,70	35,30
	Auto pequeño	(C)	14,19	85,81	84,52	15,48	64,52	35,48
	SUV o Todoterreno	(D)	16,00	84,00	83,00	17,00	69,00	31,00

Los conductores más jóvenes, los de clase social alta, los residentes en pequeños municipios, los que tienen la licencia desde hace menos de 5 años y los que manejan tanto entre semana como los fines de semana, piensan en mayor medida que en Argentina se conduce de una forma responsable y segura. Por otra parte, son las mujeres, los mayores de 55 años y los que realizan entre 10,000 y 20,000 km al año los que en mayor proporción afirman conducir igual cuando van solos que cuando van acompañados.

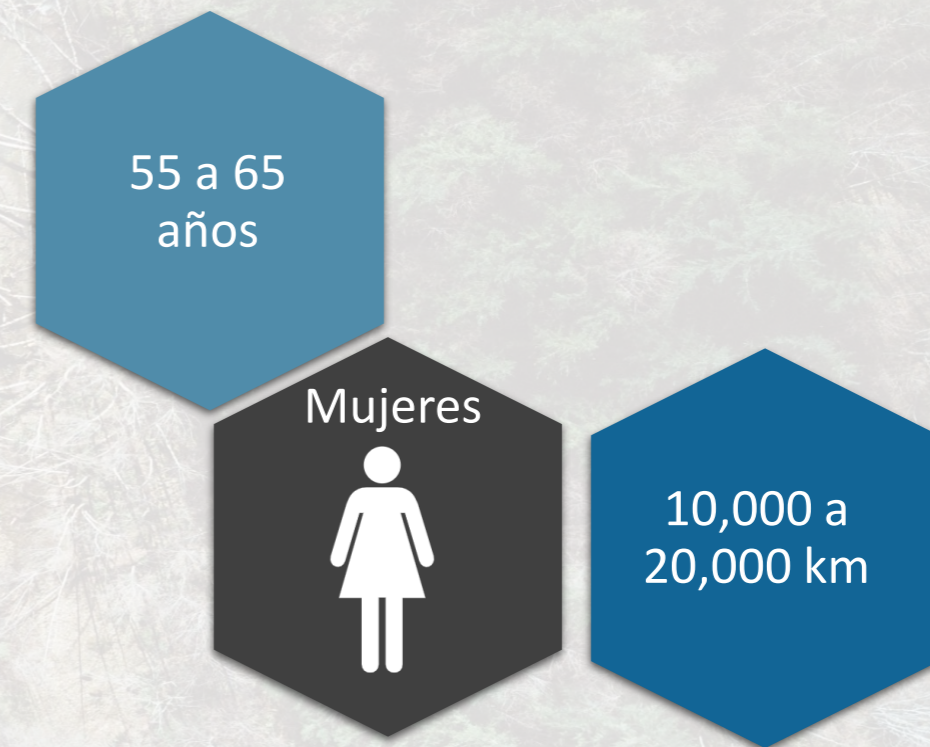
Prueba de significación estadística mediante (Prueba Z), con un grado de significación del 95%. A, B, C, D, Indica diferencias significativamente estadísticas del grupo respecto a los grupos reseñados. Los resultados se basan en pruebas bilaterales con un nivel de significación 0.05. Para cada par significativo, la clave de la categoría con la proporción de fila menor aparece al lado de la categoría con mayor proporción de fila.

PERFILES CON DIFERENCIAS ESTADÍSTICAMENTE SIGNIFICATIVAS

EN ARGENTINA SE CONDUCE DE UNA FORMA RESPONSABLE Y SEGURA



CONDUCEN DE IGUAL MANERA SOLOS QUE ACOMPAÑADOS

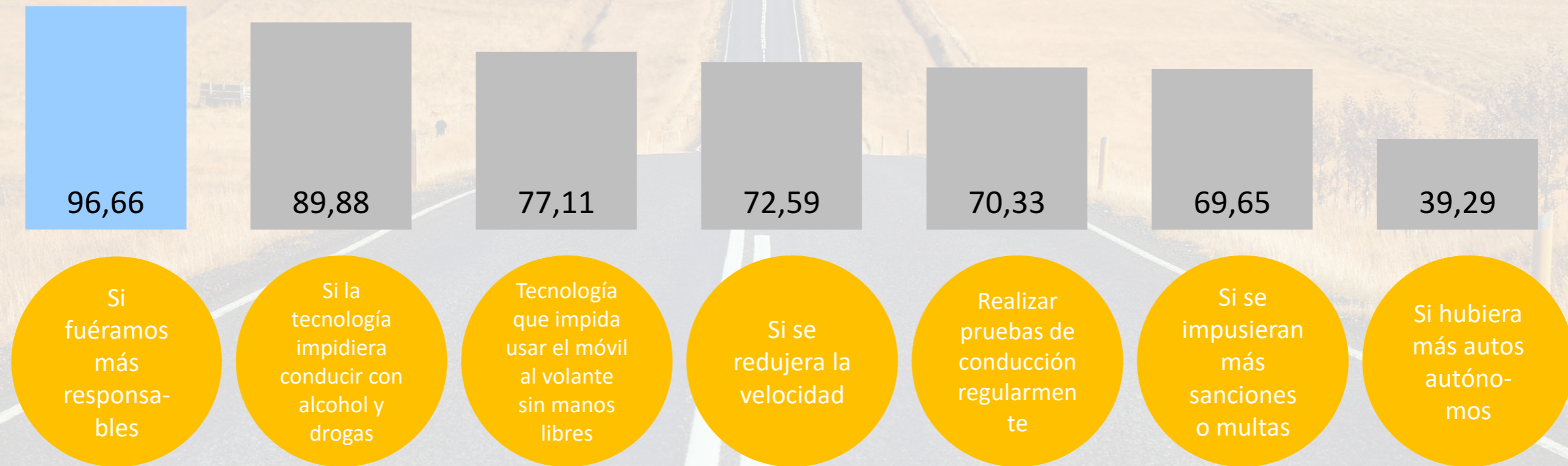


Prueba de significación estadística mediante (Prueba Z), con un grado de significación del 95%. A, B, C, D, Indica diferencias significativamente estadísticas del grupo respecto a los grupos reseñados. Los resultados se basan en pruebas bilaterales con un nivel de significación 0.05. Para cada par significativo, la clave de la categoría con la proporción de fila menor aparece al lado de la categoría con mayor proporción de fila.

ANÁLISIS ESTADÍSTICO

Pregunta 27: ¿Cómo piensas que en Argentina se podrían reducir a la mitad los accidentes de tráfico?

CÓMO REDUCIR ACCIDENTES EN ARGENTINA



La gran mayoría de las personas encuestadas que conducen, consideran que en Argentina se podrían reducir a la mitad los accidentes de tráfico si fueran más responsables (96,66%), si la tecnología impidiera conducir bajo los efectos del alcohol, drogas o cansancio (89,88%) y si impidiera usar el teléfono móvil al volante sin manos libres (77,11%) principalmente. Por otro lado, cerca del 70% de los conductores argentinos opinan que se podrían reducir si se redujera la velocidad (72,59%) o si realizaran pruebas de conducción regularmente (70,33%).

SEGMENTACIONES

Pregunta 27: ¿Cómo piensas que en Argentina se podrían reducir a la mitad los accidentes de tráfico?

			Si fuéramos más responsables	Si la tecnología impidiera conducir bajo los efectos del alcohol	Si se desarrollara una tecnología que impidiera usar el teléfono	Si se redujera la velocidad	Si se realizaran pruebas tanto teóricas como prácticas	Si se impusieran más sanciones o multas	Si hubiera más autos autónomos
Total			96,66	89,88	77,11	72,59	70,33	69,65	39,29
Sexo	Masculino	(A)	96,04	89,50	75,95	70,93	69,41	66,36	38,66
	Femenino	(B)	97,78	90,58	79,22	75,62	72,02	A 75,62	40,44
Edad	De 18 a 24 años	(A)	94,18	87,30	74,60	75,13	71,96	73,54	E 47,09
	De 25 a 34 años	(B)	97,30	91,12	73,75	73,75	71,43	72,20	41,70
	De 35 a 44 años	(C)	97,02	89,36	77,45	73,19	72,34	71,06	39,57
	De 45 a 54 años	(D)	97,28	90,76	82,07	70,65	66,30	64,67	35,87
	De 55 a 65 años	(E)	97,35	90,73	79,47	68,87	68,21	64,24	29,14
Clase Social	Alta	(A)	96,43	90,18	76,79	74,11	73,66	70,09	43,75
	Media	(B)	96,99	88,63	75,75	72,24	69,23	70,23	38,13
	Baja	(C)	95,92	93,37	81,63	71,94	69,90	67,35	37,76
Tamaño del municipio	Menos de 50.000 hab.	(A)	93,55	87,90	74,60	C 79,84	71,37	70,97	42,34
	De 500.000 a 200.000 hab.	(B)	96,54	90,25	77,04	71,38	72,96	71,70	39,31
	Más de 200.000 hab.	(C)	A 98,45	90,71	78,54	69,47	67,92	67,48	37,61
Años que lleva manejando	Menos de 1 año	(A)	94,63	90,60	76,51	73,15	C 77,85	75,84	D 44,97
	De 1 a 5 años	(B)	95,90	86,94	75,37	75,37	75,00	D 74,63	D 45,15
	De 6 a 15 años	(C)	97,57	91,90	76,92	75,30	65,18	68,02	41,30
	Más de 15 años	(D)	97,46	90,40	78,81	68,36	67,23	64,41	31,07
Km como conductor al año	Pocos, menos de 10.000 Km	(A)	95,45	88,96	77,92	74,68	70,13	73,38	39,94
	Entre 10.000 y 20.000 Km	(B)	97,56	91,67	75,61	73,78	72,36	66,46	38,01
	Más de 20.000 Km	(C)	96,33	87,16	79,36	66,97	66,06	71,56	41,28
Días que suelen conducir	Entre semana	(A)	94,90	91,33	81,12	C 80,61	75,51	75,51	C 46,94
	Los fines de semana	(B)	96,41	86,23	76,05	72,46	73,05	74,25	39,52
	Entre semana y fin de semana	(C)	97,25	90,38	76,18	70,23	68,09	66,72	36,95
Vehículos que suelen conducir	Auto grande o Monovolumen	(A)	95,83	89,17	79,17	70,83	75,00	67,50	39,17
	Auto mediano	(B)	96,11	90,20	76,36	72,16	69,98	69,36	39,19
	Auto pequeño	(C)	99,35	89,03	76,13	77,42	67,74	D 77,42	40,00
	SUV o Todoterreno	(D)	97,00	90,00	81,00	70,00	71,00	62,00	39,00

Los residentes en grandes municipios opinan en mayor medida que el resto que si fuéramos más responsables, en Argentina se podrían reducir a la mitad los accidentes de tráfico. Son los residentes en pequeños municipios y los que manejan entre semana, los que en mayor proporción piensan que esto se lograría si se redujera la velocidad.

Prueba de significación estadística mediante (Prueba Z), con un grado de significación del 95%. A, B, C, D, Indica diferencias significativamente estadísticas del grupo respecto a los grupos reseñados. Los resultados se basan en pruebas bilaterales con un nivel de significación 0.05. Para cada par significativo, la clave de la categoría con la proporción de fila menor aparece al lado de la categoría con mayor proporción de fila.

PERFILES CON DIFERENCIAS ESTADÍSTICAMENTE SIGNIFICATIVAS

LOS ACCIDENTES DE TRÁFICO SE PODRÍAN REDUCIR A LA MITAD SI...

...LOS CONDUCTORES
FUÉRAMOS MAS
RESPONSABLES

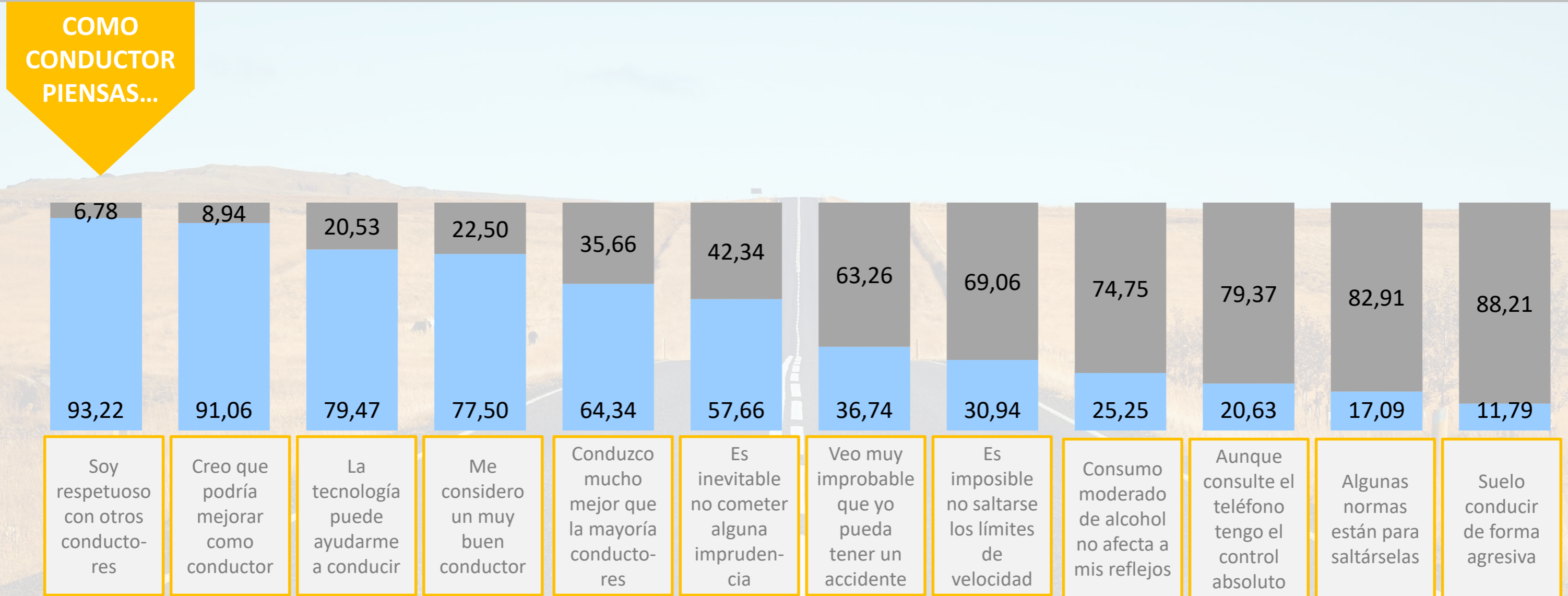
...SI SE REDUJERA LA
VELOCIDAD



Prueba de significación estadística mediante (Prueba Z), con un grado de significación del 95%. A, B, C, D, Indica diferencias significativamente estadísticas del grupo respecto a los grupos reseñados. Los resultados se basan en pruebas bilaterales con un nivel de significación 0.05. Para cada par significativo, la clave de la categoría con la proporción de fila menor aparece al lado de la categoría con mayor proporción de fila.

ANÁLISIS ESTADÍSTICO

Pregunta 28: Piensas que como conductor...



La gran mayoría de los conductores argentinos se consideran respetuosos con otros conductores (93,22%) aunque piensan que podrían mejorar como conductores (91,06%), más del 70% además creen que la tecnología puede ayudarles a conducir (79,47%) y se consideran muy buenos conductores (77,50%). Sin embargo, más del 60% de los encuestados consideran que conducen mucho mejor que la mayoría de los conductores (64,34%), y más de la mitad admiten que es inevitable cometer alguna imprudencia (57,66%). Cabe destacar que más de 3 de cada 10 argentinos ven muy improbable que ellos puedan tener un accidente (36,74%) y un 30,94% piensan que es imposible no saltarse los límites de velocidad. Más del 20% consideran que el consumo moderado de alcohol no afecta a sus reflejos (25,25%) o que aunque consulte su teléfono tiene el control absoluto (20,63%). El 17,09% piensa que, algunas normas están para saltárselas y el 11,79% admiten que suelen conducir de forma agresiva.

SEGMENTACIONES

Pregunta 28: Piensas que como conductor...

			Soy respetuoso con otros conductores	Creo que podría mejorar como conductor	La tecnología puede ayudarme	Me considero un muy buen conductor	Conduzco mucho mejor que la mayoría	Es inevitable cometer alguna imprudencia	Veo muy improbable que yo pueda tener un accidente	Es imposible no saltarse los límites de velocidad	Un consumo moderado de alcohol no afecta	aunque consulte el teléfono móvil tengo el control
Total			93,22	91,06	79,47	77,50	64,34	57,66	36,74	30,94	25,25	20,63
Sexo	Masculino	(A)	92,69	90,72	B 82,04	77,32	63,47	59,36	36,53	31,81	B 27,25	20,09
	Femenino	(B)	94,18	91,69	74,79	77,84	65,93	54,57	37,12	29,36	21,61	21,61
Edad	De 18 a 24 años	(A)	87,83	88,36	B 70,37	74,07	61,90	58,73	BCD 50,79	33,33	32,28	CDE 33,33
	De 25 a 34 años	(B)	92,28	93,44	A 81,85	78,38	62,16	59,85	37,45	31,66	27,41	DE 26,25
	De 35 a 44 años	(C)	94,04	89,36	75,32	76,60	64,68	56,60	28,94	27,66	24,26	17,87
	De 45 a 54 años	(D)	A 96,74	94,57	A 84,78	78,26	66,30	57,61	29,89	32,07	21,20	13,59
	De 55 a 65 años	(E)	96,03	88,74	A 86,75	80,79	68,21	54,30	38,41	30,46	19,21	7,95
Clase Social	Alta	(A)	91,96	90,63	79,91	C 83,04	66,52	56,70	38,39	34,38	29,91	BC 30,36
	Media	(B)	94,31	90,97	C 81,44	77,42	65,89	57,53	36,45	30,27	23,75	18,90
	Baja	(C)	91,33	91,84	72,96	71,43	57,14	59,18	35,71	29,08	24,49	14,80
Tamaño del municipio	Menos de 50.000 hab.	(A)	91,13	90,32	70,56	76,61	61,29	55,24	40,73	B 37,90	BC 33,47	24,19
	De 500.000 a 200.000 hab.	(B)	94,03	89,94	A 80,19	78,93	63,52	61,32	38,99	26,10	21,70	21,38
	Más de 200.000 hab.	(C)	93,81	92,26	A 83,85	76,99	66,59	56,42	32,96	30,53	23,23	18,14
Años que lleva manejando	Menos de 1 año	(A)	89,93	90,60	68,46	67,11	61,07	55,70	41,61	34,90	30,20	D 23,49
	De 1 a 5 años	(B)	91,04	89,93	76,12	A 79,10	66,04	60,07	CD 45,15	25,37	27,61	CD 31,34
	De 6 a 15 años	(C)	95,55	93,12	A 83,00	78,14	60,32	59,11	32,79	32,79	23,08	19,03
	Más de 15 años	(D)	94,63	90,68	A 84,18	A 80,23	67,23	55,65	31,07	32,20	22,88	12,43
Km como conductor al año	Pocos, menos de 10.000 Km	(A)	92,21	91,88	79,55	73,38	58,77	58,77	36,69	28,57	24,68	17,86
	Entre 10.000 y 20.000 Km	(B)	93,29	90,04	78,66	79,47	66,67	56,10	36,38	30,69	24,59	20,93
	Más de 20.000 Km	(C)	94,50	92,20	81,19	78,90	66,97	59,63	37,61	34,86	27,52	23,85
Días que suelen conducir	Entre semana	(A)	91,33	90,31	81,12	75,00	64,29	60,71	43,88	33,16	C 32,14	C 27,04
	Los fines de semana	(B)	92,22	88,02	73,05	72,46	55,69	58,08	36,53	35,93	30,54	20,36
	Entre semana y fin de semana	(C)	94,05	92,06	80,61	79,54	B 66,56	56,64	34,66	29,01	21,83	18,78
Vehículos que suelen conducir	Auto grande o Monovolumen	(A)	90,83	90,83	80,83	72,50	68,33	57,50	33,33	36,67	30,00	20,83
	Auto mediano	(B)	93,31	90,20	79,94	78,69	64,23	58,01	37,79	29,55	24,73	22,08
	Auto pequeño	(C)	96,77	94,84	79,35	72,90	63,87	52,26	32,26	28,39	23,87	15,48
	SUV o Todoterreno	(D)	90,00	91,00	75,00	83,00	61,00	64,00	41,00	37,00	25,00	19,00

Como conductores, los argentinos de 45 a 54 años dicen ser respetuosos con otros conductores, en mayor medida que el resto. Por otra parte, los hombres, las personas de clase media, los residentes en municipios de más de 50,000 habitantes y los que tienen la licencia desde hace más de 6 años, los que en mayor medida piensan que la tecnología puede ayudarles a conducir de forma más segura. Por otro lado, son los más jóvenes quienes ven improbable tener un accidente o quienes piensan que aunque consulten su teléfono mientras manejan, tienen el control de su vehículo en mayor medida que el resto. Los hombres en mayor medida que las mujeres piensan que un consumo moderado de alcohol no les afecta al manejar.

Prueba de significación estadística mediante (Prueba Z), con un grado de significación del 95%. A, B, C, D, Indica diferencias significativamente estadísticas del grupo respecto a los grupos reseñados. Los resultados se basan en pruebas bilaterales con un nivel de significación 0.05. Para cada par significativo, la clave de la categoría con la proporción de fila menor aparece al lado de la categoría con mayor proporción de fila.

PERFILES CON DIFERENCIAS ESTADÍSTICAMENTE SIGNIFICATIVAS

COMO CONDUCTOR...

...SOY RESPETUOSO



...LA TECNOLOGÍA PUEDE AYUDARME A CONDUCIR MÁS SEGURO



Prueba de significación estadística mediante (Prueba Z), con un grado de significación del 95%. A, B, C, D, Indica diferencias significativamente estadísticas del grupo respecto a los grupos reseñados. Los resultados se basan en pruebas bilaterales con un nivel de significación 0.05. Para cada par significativo, la clave de la categoría con la proporción de fila menor aparece al lado de la categoría con mayor proporción de fila.



16 de Agosto de 2019

Estudio realizado por Sondea
MUCHAS GRACIAS

